



Коллекция: SINGULIER

Отделки*:



CP - Хром

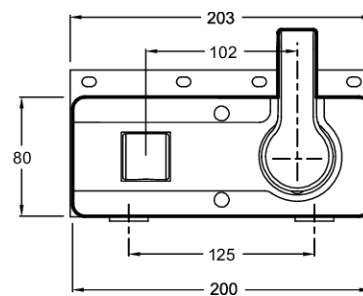
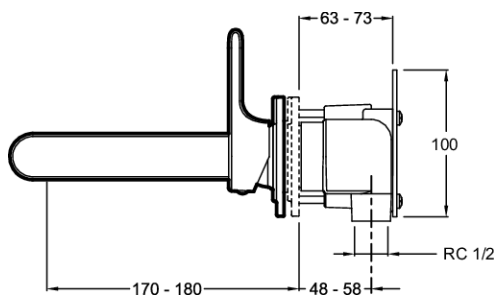
Общие характеристики:



Технические характеристики

- ВЕС: 3,6 кг
- УСТАНОВКА: Крепление к стене
- РАСХОД ВОДЫ: 14 л/мин
- МЕХАНИЗМ: Картридж с регулируемым ограничителем температуры
- Чувствительный ограничитель расхода воды
- МАТЕРИАЛ: N/A
- ТИП: Однорычажный
- РАССТОЯНИЕ МЕЖДУ ЦЕНТРОМ ИЗЛИВА И ЦЕНТРАЛЬНОЙ ОСЬЮ КОРПУСА: 170-180
- ГАРАНТИЯ НА ОТДЕЛКУ: 10 лет

Общая информация



Спецификация продукта: Настенный смеситель для раковины. E10863. Коллекция: SINGULIER. ВЕС: 3,6 кг. МАТЕРИАЛ: N/A. УСТАНОВКА: Крепление к стене. ТИП: Однорычажный. РАСХОД ВОДЫ: 14 л/мин. РАССТОЯНИЕ МЕЖДУ ЦЕНТРОМ ИЗЛИВА И ЦЕНТРАЛЬНОЙ ОСЬЮ КОРПУСА: 170-180. МЕХАНИЗМ: Картридж с регулируемым ограничителем температуры. ГАРАНТИЯ НА ОТДЕЛКУ: 10 лет. Чувствительный ограничитель расхода воды.