



Коллекция: SINGULIER

Отделки*:



CP - Хром

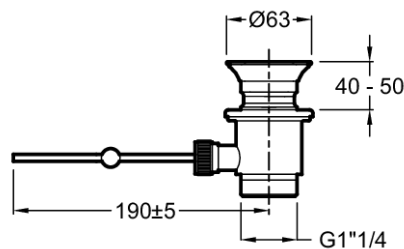
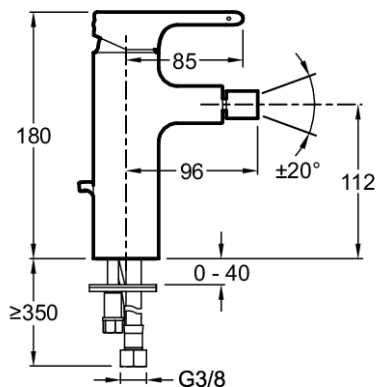
Общие характеристики:



Технические характеристики

- ВЕС: 2,1 кг
- УСТАНОВКА: 1 отверстие
- РАСХОД ВОДЫ: 13 л/мин
- РАССТОЯНИЕ МЕЖДУ ЦЕНТРОМ ИЗЛИВА И ЦЕНТРАЛЬНОЙ ОСЬЮ КОРПУСА: 96
- МЕХАНИЗМ: Последовательный керамический картридж
- ГАРАНТИЯ НА ОТДЕЛКУ: 10 лет
- МАТЕРИАЛ: N/A
- ТИП: Однорычажный
- ВЫСОТА ПОД ИЗЛИВОМ: 112
- ПОДКЛЮЧЕНИЕ: С гибкой подводкой
- СЛИВ: С донным клапаном

Общая информация



: Смеситель для биде и донным клапаном. E10865. Коллекция: SINGULIER. ВЕС: 2,1 кг. МАТЕРИАЛ: N/A. УСТАНОВКА: 1 отверстие. ТИП: Однорычажный. РАСХОД ВОДЫ: 13 л/мин. ВЫСОТА ПОД ИЗЛИВОМ: 112. РАССТОЯНИЕ МЕЖДУ ЦЕНТРОМ ИЗЛИВА И ЦЕНТРАЛЬНОЙ ОСЬЮ КОРПУСА: 96. ПОДКЛЮЧЕНИЕ: С гибкой подводкой. МЕХАНИЗМ: Последовательный керамический картридж. СЛИВ: С донным клапаном. ГАРАНТИЯ НА ОТДЕЛКУ: 10 лет.

*В зависимости от конфигурации компьютера или настроек принтера, технических факторов и характеристик, цвета, которые Вы видите могут не полностью соответствовать настоящим цветам и являться схематическими.