



Коллекция: SINGULIER

Отделки\*:



CP - Хром

Общие характеристики:



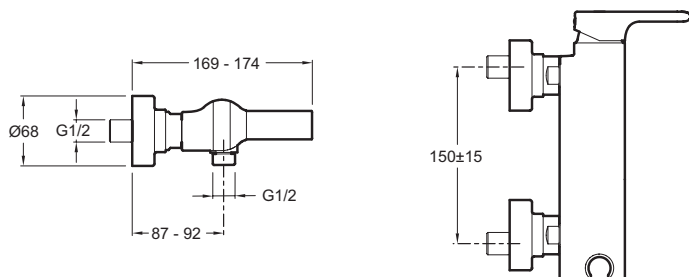
### Преимущества для конечного пользователя

- Чувствительный ограничитель напора воды
- Встроенный держатель для душа

### Технические характеристики

- ВЕС : 3.1 кг
- МАТЕРИАЛ : N/A
- ТИП УСТАНОВКИ : 2 отверстия
- ТИП : Однорычажный
- РАСХОД ВОДЫ : 13 л/мин
- ПОДКЛЮЧЕНИЕ : С настенными крепежами и кольцами
- МЕХАНИЗМ : Последовательный керамический картридж
- РАЗМЕТКА ОТВЕРСТИЙ : 150 ± 15
- ГАРАНТИЯ НА ОТДЕЛКУ : 10 лет

### Технический чертеж



Спецификация продукта : Настенный смеситель для душа. E10869. Коллекция : SINGULIER. ВЕС : 3.1 кг. МАТЕРИАЛ : N/A. ТИП УСТАНОВКИ : 2 отверстия. ТИП : Однорычажный. РАСХОД ВОДЫ : 13 л/мин. ПОДКЛЮЧЕНИЕ : С настенными крепежами и кольцами. МЕХАНИЗМ : Последовательный керамический картридж. РАЗМЕТКА ОТВЕРСТИЙ : 150 ± 15. ГАРАНТИЯ НА ОТДЕЛКУ : 10 лет.