



Коллекция: SINGULIER

Отделки*:



CP - Хром

Общие характеристики:



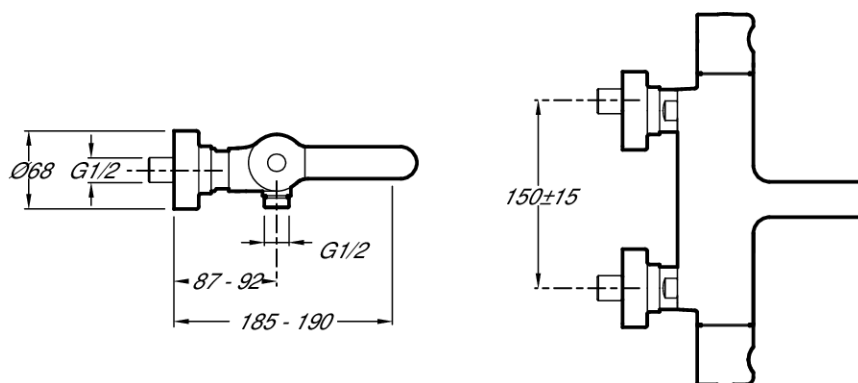
Преимущества для конечного пользователя

- Безопасность: максимальная температура 50°C

Технические характеристики

- ВЕС: 4 кг
- УСТАНОВКА: 2 отверстия
- РАСХОД ВОДЫ: 20 л/мин
- ПОДКЛЮЧЕНИЕ: С настенными крепежами и кольцами
- РАЗМЕТКА ОТВЕРСТИЙ: 150 ± 15
- ГАРАНТИЯ НА ОТДЕЛКУ: 10 лет
- МАТЕРИАЛ: N/A
- ТИП: Однорычажный
- РАССТОЯНИЕ МЕЖДУ ЦЕНТРОМ ИЗЛИВА И ЦЕНТРАЛЬНОЙ ОСЬЮ КОРПУСА: 98
- МЕХАНИЗМ: Новый уменьшенный термостатический картридж
- УСТАНОВКА: Настенные

Общая информация



Спецификация продукта: Настенный термостатический смеситель для ванны/душа. E10870. Коллекция: SINGULIER. ВЕС: 4 кг. МАТЕРИАЛ: N/A. УСТАНОВКА: 2 отверстия. ТИП: Однорычажный. РАСХОД ВОДЫ: 20 л/мин. РАССТОЯНИЕ МЕЖДУ ЦЕНТРОМ ИЗЛИВА И ЦЕНТРАЛЬНОЙ ОСЬЮ КОРПУСА: 98. ПОДКЛЮЧЕНИЕ: С настенными крепежами и кольцами. МЕХАНИЗМ: Новый уменьшенный термостатический картридж. РАЗМЕТКА ОТВЕРСТИЙ: 150 ± 15. УСТАНОВКА: Настенные. ГАРАНТИЯ НА ОТДЕЛКУ: 10 лет.

*В зависимости от конфигурации компьютера или настроек принтера, технических факторов и характеристик, цвета, которые Вы видите могут не полностью соответствовать настоящим цветам и являться схематическими.