

Коллекция: TALAN

Отделки\*:



CP - Хром

Общие характеристики:



### Преимущества для конечного пользователя

• Термостатический клапан: Термостатический смеситель с переключателем режимов на ручке контроля расхода воды

• Максимальная безопасность: Температура не будет превышать 50°C

### Технические характеристики

• РАЗМЕРЫ (СМ): 25x25 см

• МАТЕРИАЛ: N/A

• РАСХОД ВОДЫ: 10 л/мин

• ТИП: Однорычажный

• НАЛИЧИЕ СМЕСИТЕЛЯ: СО СМЕСИТЕЛЕМ

• ТИП ШЛАНГА: Нескручивающийся

• Функционирует со всеми типами водонагревателей, минимальная производительность 18 кВт

• ВЕС: 9 кг

• УСТАНОВКА: Крепление к стене

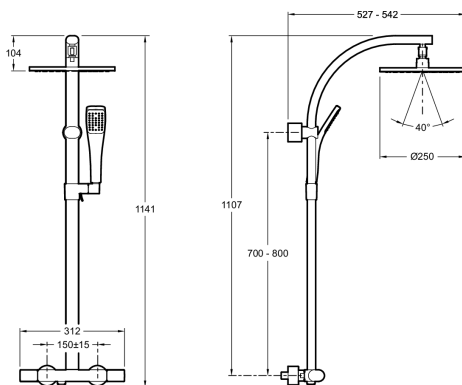
• РАЗМЕТКА ОТВЕРСТИЙ: 150 +/- 15 мм

• КЛАССИФИКАЦИЯ: ТЕРМОСТАТИЧЕСКИЙ

• ФОРМА ВЕРХНЕГО ДУША: КРУГЛЫЙ

• Душевая колонна с термостатическим смесителем и круглым верхним душем

### Общая информация



Спецификация продукта: Душевая колонна с термостатическим смесителем. E11717RU. Коллекция: TALAN. РАЗМЕРЫ (СМ): 25x25 см. ВЕС: 9 кг. МАТЕРИАЛ: N/A. УСТАНОВКА: Крепление к стене. РАСХОД ВОДЫ: 10 л/мин. РАЗМЕТКА ОТВЕРСТИЙ: 150 +/- 15 мм. ТИП: Однорычажный. КЛАССИФИКАЦИЯ: ТЕРМОСТАТИЧЕСКИЙ. НАЛИЧИЕ СМЕСИТЕЛЯ: СО СМЕСИТЕЛЕМ. ФОРМА ВЕРХНЕГО ДУША: КРУГЛЫЙ. ТИП ШЛАНГА: Нескручивающийся. Душевая колонна с термостатическим смесителем и круглым верхним душем. Функционирует со всеми типами водонагревателей, минимальная производительность 18 кВт.

\*В зависимости от конфигурации компьютера или настроек принтера, технических факторов и характеристик, цвета, которые Вы видите могут не полностью соответствовать настоящим цветам и являться схематическими.