



Коллекция: PANACHE

Отделки*:



CP - Хром

Общие характеристики:



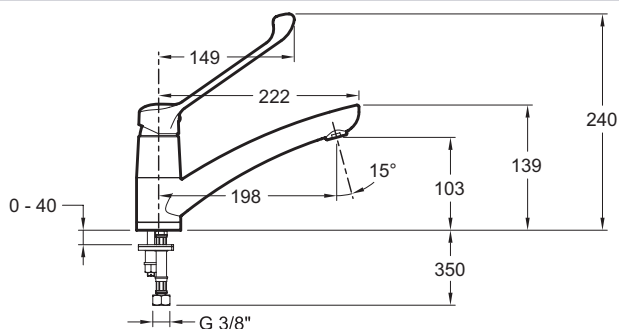
Преимущества для конечного пользователя

- Безопасность: ограничитель температуры воды на 38°C
- Аэратор с антиизвестковым покрытием

Технические характеристики

- ВЕС : 2.1 кг
- МАТЕРИАЛ : N/A
- ТИП УСТАНОВКИ : 1 отверстие
- ТИП : Однорычажный
- РАСХОД ВОДЫ : 13 л/мин
- ВЫСОТА ПОД ИЗЛИВОМ : 240 мм
- РАССТОЯНИЕ МЕЖДУ ЦЕНТРОМ ИЗЛИВА И ЦЕНТРАЛЬНОЙ ОСЬЮ КОРПУСА : 198 мм
- ПОДКЛЮЧЕНИЕ : С гибкой подводкой
- МЕХАНИЗМ : Кран-букса с керамическим диском
- МОДЕЛЬ СМЕСИТЕЛЯ ДЛЯ КУХНИ : Механика

Технический чертеж



Спецификация продукта : Однорычажный смеситель. E12873. Коллекция : PANACHE. ВЕС : 2.1 кг. МАТЕРИАЛ : N/A. ТИП УСТАНОВКИ : 1 отверстие. ТИП : Однорычажный. РАСХОД ВОДЫ : 13 л/мин. ВЫСОТА ПОД ИЗЛИВОМ : 240 мм. РАССТОЯНИЕ МЕЖДУ ЦЕНТРОМ ИЗЛИВА И ЦЕНТРАЛЬНОЙ ОСЬЮ КОРПУСА : 198 мм. ПОДКЛЮЧЕНИЕ : С гибкой подводкой. МЕХАНИЗМ : Кран-букса с керамическим диском. МОДЕЛЬ СМЕСИТЕЛЯ ДЛЯ КУХНИ : Механика.