



Коллекция: KATALYST

Отделки*:



CP - Хром

Общие характеристики:



Преимущества для конечного пользователя

- Технология KATALYST: Для получения максимального удовольствия, при одновременном снижении расхода воды
- Система подачи воздуха: 2 литра воздуха в минуту пронизывают воду, создавая обильный поток, при экономии воды
- Система скрытого монтажа: Система Venturi для подачи воздуха встроена в коленное соединение для душего шланга, поэтому незаметна
- Распылители: Система распыления улучшает водное покрытие и распределение тепла
- Исключительный комфорт: Благодаря сплоченному расположению выпускных отверстий, вырабатываются крупные капли для более обильного потока

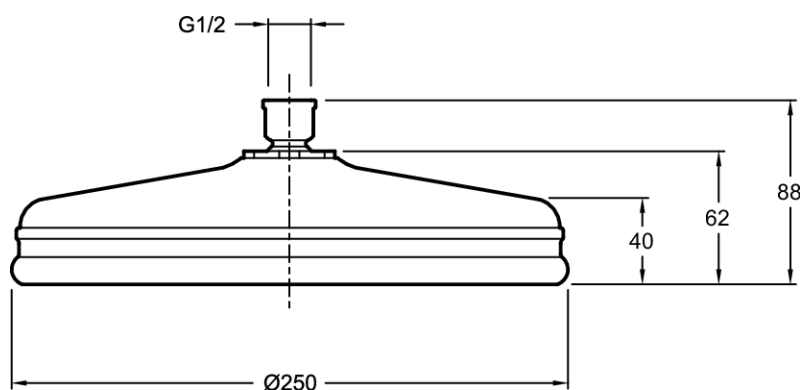
Преимущества при монтаже

- Различные варианты установки: устанавливается вместе с настенным держателем и верхним душем к стене или потолку

Технические характеристики

- РАЗМЕРЫ (СМ): 25х25 см
- МАТЕРИАЛ: Металл
- АКСЕССУАРЫ: ВЕРХНИЙ ДУШ
- ВЕС: 3.2 кг
- РАСХОД ВОДЫ: 10 л/мин
- Вращающийся верхний душ, антиизвестковое покрытие

Общая информация



Спецификация продукта: Круглый верхний душ, диаметр 250 мм, классический дизайн. E13693. Коллекция: KATALYST. РАЗМЕРЫ (СМ): 25х25 см. ВЕС: 3.2 кг. МАТЕРИАЛ: Металл. РАСХОД ВОДЫ: 10 л/мин. АКСЕССУАРЫ: ВЕРХНИЙ ДУШ. Вращающийся верхний душ, антиизвестковое покрытие.