

E14760



Коллекция: STANCE

Отделки*:



CP - Хром

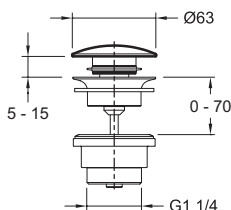
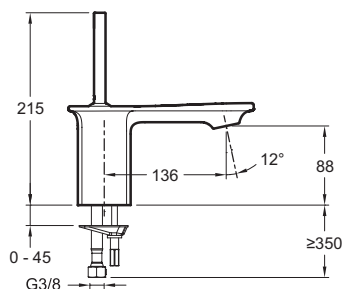
Общие характеристики:



Технические характеристики

- ВЕС : 2.8 кг
- ТИП УСТАНОВКИ : 1 отверстие
- РАСХОД ВОДЫ : 5 л/мин
- РАССТОЯНИЕ МЕЖДУ ЦЕНТРОМ ИЗЛИВА И ЦЕНТРАЛЬНОЙ ОСЬЮ КОРПУСА : 136
- МЕХАНИЗМ : Рычаг-джойстик
- ГАРАНТИЯ НА ОТДЕЛКУ : 10 лет
- Скрытый аэратор с антиизвестковым покрытием
- МАТЕРИАЛ : N/A
- ТИП : Однорычажный
- ВЫСОТА ПОД ИЗЛИВОМ : 215
- ПОДКЛЮЧЕНИЕ : С гибкой подводкой
- СЛИВ : Без донного клапана
- Механизм экономии воды

Технический чертёж



Спецификация продукта : Однорычажный смеситель. E14760. Коллекция : STANCE. ВЕС : 2.8 кг. МАТЕРИАЛ : N/A. ТИП УСТАНОВКИ : 1 отверстие. ТИП : Однорычажный. РАСХОД ВОДЫ : 5 л/мин. ВЫСОТА ПОД ИЗЛИВОМ : 215. РАССТОЯНИЕ МЕЖДУ ЦЕНТРОМ ИЗЛИВА И ЦЕНТРАЛЬНОЙ ОСЬЮ КОРПУСА : 136. ПОДКЛЮЧЕНИЕ : С гибкой подводкой. МЕХАНИЗМ : Рычаг-джойстик. СЛИВ : Без донного клапана. ГАРАНТИЯ НА ОТДЕЛКУ : 10 лет. Механизм экономии воды. Скрытый аэратор с антиизвестковым покрытием.