



Коллекция: STANCE

Отделки\*:



CP - Хром

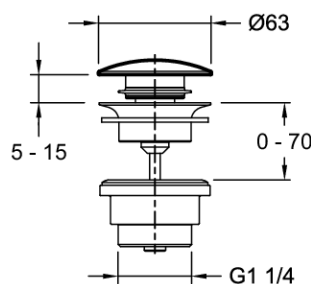
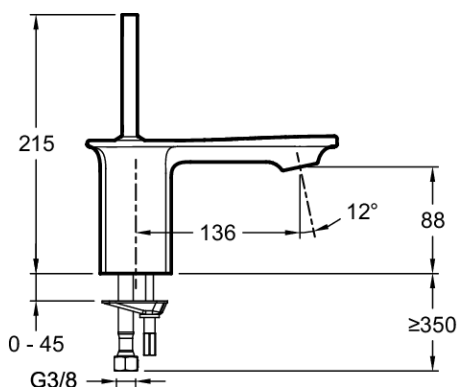
Общие характеристики:



### Технические характеристики

- ВЕС: 2,8 кг
- УСТАНОВКА: 1 отверстие
- РАСХОД ВОДЫ: 5 л/мин
- РАССТОЯНИЕ МЕЖДУ ЦЕНТРОМ ИЗЛИВА И ЦЕНТРАЛЬНОЙ ОСЬЮ КОРПУСА: 136
- МЕХАНИЗМ: Рычаг-джойстик
- ГАРАНТИЯ НА ОТДЕЛКУ: 10 лет
- Скрытый аэратор с антиизвестковым покрытием
- МАТЕРИАЛ: N/A
- ТИП: Однорычажный
- ВЫСОТА ПОД ИЗЛИВОМ: 215
- ПОДКЛЮЧЕНИЕ: С гибкой подводкой
- СЛИВ: Без донного клапана
- Механизм экономии воды

### Общая информация



Спецификация продукта: Однорычажный смеситель. E14760. Коллекция: STANCE. ВЕС: 2,8 кг. МАТЕРИАЛ: N/A. УСТАНОВКА: 1 отверстие. ТИП: Однорычажный. РАСХОД ВОДЫ: 5 л/мин. ВЫСОТА ПОД ИЗЛИВОМ: 215. РАССТОЯНИЕ МЕЖДУ ЦЕНТРОМ ИЗЛИВА И ЦЕНТРАЛЬНОЙ ОСЬЮ КОРПУСА: 136. ПОДКЛЮЧЕНИЕ: С гибкой подводкой. МЕХАНИЗМ: Рычаг-джойстик. СЛИВ: Без донного клапана. ГАРАНТИЯ НА ОТДЕЛКУ: 10 лет. Механизм экономии воды. Скрытый аэратор с антиизвестковым покрытием.

\*В зависимости от конфигурации компьютера или настроек принтера, технических факторов и характеристик, цвета, которые Вы видите могут не полностью соответствовать настоящим цветам и являться схематическими.