

E16031-4



Коллекция: JULY

Отделки*:



CP - Хром

Общие характеристики:



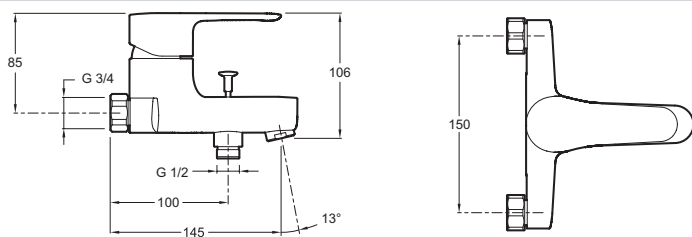
Преимущества для конечного пользователя

- Чувствительный ограничитель напора воды (50%): экономия воды

Технические характеристики

- ВЕС : 1.6 кг
- ТИП УСТАНОВКИ : Крепление к стене
- РАСХОД ВОДЫ : 21 л/мин
- МЕХАНИЗМ : Картридж с регулируемым ограничителем температуры
- ЭКОНОМИЧНОЕ ПОТРЕБЛЕНИЕ : Экономия воды и энергии
- ОДНОРЫЧАЖНЫЙ СМЕСИТЕЛЬ : ОДНОРЫЧАЖНЫЙ СМЕСИТЕЛЬ
- ГАРАНТИЯ НА ОТДЕЛКУ : 10 лет
- МАТЕРИАЛ : N/A
- ТИП : Однорычажный
- РАССТОЯНИЕ МЕЖДУ ЦЕНТРОМ ИЗЛИВА И ЦЕНТРАЛЬНОЙ ОСЬЮ КОРПУСА : 145 мм
- РАЗМЕТКА ОТВЕРСТИЙ : 150 мм
- СЛИВ : Без донного клапана
- УСТАНОВКА : Настенные
- Обратный клапан на выходе для душа

Технический чертеж



Спецификация продукта : Однорычажный смеситель для ванны/душа. E16031-4. Коллекция : JULY. ВЕС : 1.6 кг. МАТЕРИАЛ : N/A. ТИП УСТАНОВКИ : Крепление к стене. ТИП : Однорычажный. РАСХОД ВОДЫ : 21 л/мин. РАССТОЯНИЕ МЕЖДУ ЦЕНТРОМ ИЗЛИВА И ЦЕНТРАЛЬНОЙ ОСЬЮ КОРПУСА : 145 мм. МЕХАНИЗМ : Картридж с регулируемым ограничителем температуры. РАЗМЕТКА ОТВЕРСТИЙ : 150 мм. ЭКОНОМИЧНОЕ ПОТРЕБЛЕНИЕ : Экономия воды и энергии. СЛИВ : Без донного клапана. ОДНОРЫЧАЖНЫЙ СМЕСИТЕЛЬ : ОДНОРЫЧАЖНЫЙ СМЕСИТЕЛЬ. УСТАНОВКА : Настенные. ГАРАНТИЯ НА ОТДЕЛКУ : 10 лет. Обратный клапан на выходе для душа.