



Коллекция: JULY

Отделки\*:



CP - Хром

Общие характеристики:



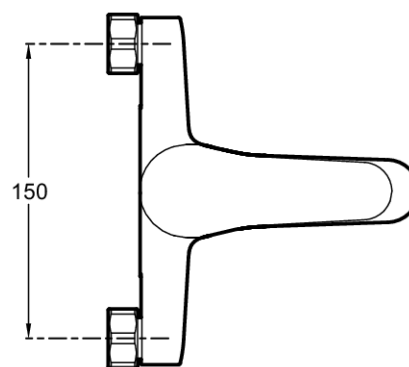
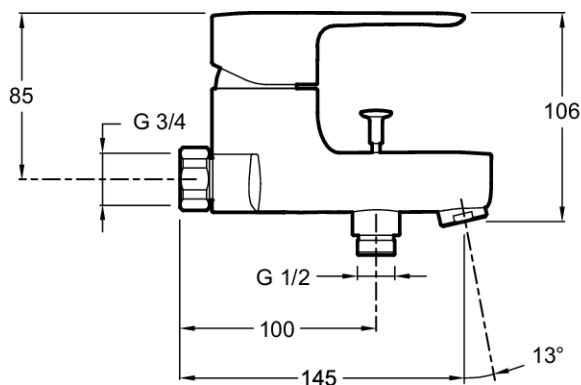
### Преимущества для конечного пользователя

- Чувствительный ограничитель напора воды (50%): экономия воды

### Технические характеристики

- ВЕС: 1.6 кг
- УСТАНОВКА: Крепление к стене
- РАСХОД ВОДЫ: 21 л/мин
- МЕХАНИЗМ: Картридж с регулируемым ограничителем температуры
- ЭКОНОМИЧНОЕ ПОТРЕБЛЕНИЕ: Экономия воды и энергии
- УСТАНОВКА: Настенные
- Обратный клапан на выходе для душа
- МАТЕРИАЛ: N/A
- ТИП: Однорычажный
- РАССТОЯНИЕ МЕЖДУ ЦЕНТРОМ ИЗЛИВА И ЦЕНТРАЛЬНОЙ ОСЬЮ КОРПУСА: 145 мм
- РАЗМЕТКА ОТВЕРСТИЙ: 150 мм
- СЛИВ: Без донного клапана
- ГАРАНТИЯ НА ОТДЕЛКУ: 10 лет

### Общая информация



Спецификация продукта: Однорычажный смеситель для ванны/душа. E16031-4. Коллекция: JULY. ВЕС: 1.6 кг. МАТЕРИАЛ: N/A. УСТАНОВКА: Крепление к стене. ТИП: Однорычажный. РАСХОД ВОДЫ: 21 л/мин. РАССТОЯНИЕ МЕЖДУ ЦЕНТРОМ ИЗЛИВА И ЦЕНТРАЛЬНОЙ ОСЬЮ КОРПУСА: 145 мм. МЕХАНИЗМ: Картридж с регулируемым ограничителем температуры. РАЗМЕТКА ОТВЕРСТИЙ: 150 мм. ЭКОНОМИЧНОЕ ПОТРЕБЛЕНИЕ: Экономия воды и энергии. СЛИВ: Без донного клапана. УСТАНОВКА: Настенные. ГАРАНТИЯ НА ОТДЕЛКУ: 10 лет. Обратный клапан на выходе для душа.

\*В зависимости от конфигурации компьютера или настроек принтера, технических факторов и характеристик, цвета, которые Вы видите могут не полностью соответствовать настоящим цветам и являться схематическими.