



Коллекция : TALAN

Отделки\*:



CP - Хром

Общие характеристики :



### Преимущества для конечного пользователя

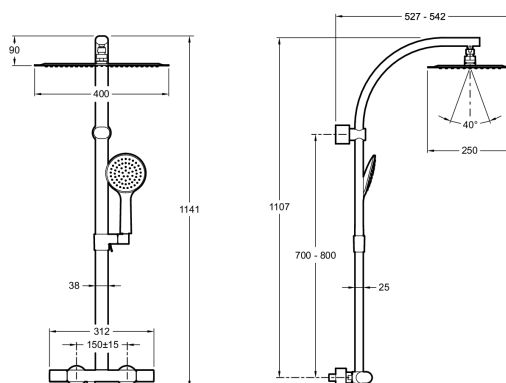
- **БЕЗОПАСНОСТЬ** : Теплый корпус, отсутствие перегретых мест на поверхности смесителя
- **КОМФОРТ** : Большая лейка, обеспечивающая большое покрытие

- **КОМФОРТНОЕ ИСПОЛЬЗОВАНИЕ** : Ручной душ на держателе с защитой от перекручивания шланга
- **ДИЗАЙН** : Утонченный дизайн, сочетающий в себе изысканность и долговечность

### Технические характеристики

- **РАЗМЕРЫ (СМ)** : 114x39.50x11.90 см
- **МАТЕРИАЛ** : N/A
- **РАСХОД ВОДЫ** : 10 л/мин
- **МЕХАНИЗМ** : Термостатический картридж
- **ТИП** : Однорычажный
- **НАЛИЧИЕ ДИНАМИКА** : БЕЗ ДИНАМИКА
- **КЛАССИФИКАЦИЯ** : ТЕРМОСТАТИЧЕСКИЙ
- **НАЛИЧИЕ СМЕСИТЕЛЯ** : СО СМЕСИТЕЛЕМ
- **ПЕРЕКЛЮЧАТЕЛЬ** : Встраиваемый
- Ручной душ диаметром 120 мм в отделке хром (расход воды 10 л/мин)
- Гибкий нескручивающийся шланг 1600 мм
- **ВЕС** : 7 кг
- **УСТАНОВКА** : Крепление к стене
- **ПОДКЛЮЧЕНИЕ** : С настенными крепежами
- **РАЗМЕТКА ОТВЕРСТИЙ** : 150 мм
- **ДИЗАЙН** : СМЕШАННЫЙ
- **ВЫПУСК ВОДЫ** : ДВА ВЫХОДА ВОДЫ
- **ЭКОНОМИЧНОЕ ПОТРЕБЛЕНИЕ** : ЭКОНОМИЯ ВОДЫ
- **ФОРМА ВЕРХНЕГО ДУША** : КВАДРАТНЫЙ
- **ТИП ШЛАНГА** : Нескручивающийся
- Предохранительный упор на 38°C

### Общая информация



Спецификация продукта: Душевая колонна с термостатическим смесителем. E20642RU. Коллекция: TALAN. РАЗМЕРЫ (СМ): 114x39.50x11.90 см. ВЕС: 7 кг. МАТЕРИАЛ: N/A. УСТАНОВКА: Крепление к стене. РАСХОД ВОДЫ: 10 л/мин. ПОДКЛЮЧЕНИЕ: С настенными крепежами. МЕХАНИЗМ: Термостатический картридж. РАЗМЕТКА ОТВЕРСТИЙ: 150 мм. ТИП: Однорычажный. ДИЗАЙН: СМЕШАННЫЙ. НАЛИЧИЕ ДИНАМИКА: БЕЗ ДИНАМИКА. ВЫПУСК ВОДЫ: ДВА ВЫХОДА ВОДЫ. КЛАССИФИКАЦИЯ: ТЕРМОСТАТИЧЕСКИЙ. ЭКОНОМИЧНОЕ ПОТРЕБЛЕНИЕ: ЭКОНОМИЯ ВОДЫ. НАЛИЧИЕ СМЕСИТЕЛЯ: СО СМЕСИТЕЛЕМ. ФОРМА ВЕРХНЕГО ДУША: КВАДРАТНЫЙ. ПЕРЕКЛЮЧАТЕЛЬ: Встраиваемый. ТИП ШЛАНГА: Нескручивающийся. Ручной душ диаметром 120 мм в отделке хром (расход воды 10 л/мин). Предохранительный упор на 38°C. Гибкий нескручивающийся шланг 1600 мм.