



Коллекция: СТРУКТУРА

Отделки\*:



00 - Белый

Общие характеристики:



### Преимущества при монтаже

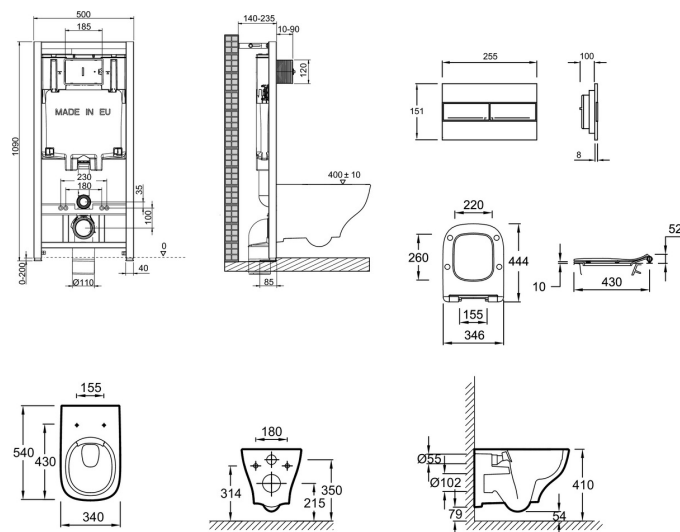
Металлические крепления: надежные крепления с возможностью регулировки глубины установки  
Все крепления в комплекте: комплект настенных креплений, 2 шпильки с контргайкой M12 для крепления подвесного унитаза, 4 крепежа к полу, запорный клапан 1/4 оборота, соединительная труба 280 мм, Ø90 мм с уплотнением, шайбами, гайками и коленным соединением для унитаза, ПВХ, Ø100 мм

Тонкий бачок: толщина бака всего 8 см

### Технические характеристики

- ВЕС: 43,6 кг
- УСТАНОВКА: Подвесная
- ФОРМА: Геометрическая
- МАТЕРИАЛ СИДЕНЬЯ: Термодюр
- ТИП ОБОДА: Без обода
- ГАРАНТИЯ НА КРЫШКУ-СИДЕНЬЕ: 2 года
- Крышка-сиденье из термодюра с механизмом "плавное опускание". Съемные металлические крепления.
- МАТЕРИАЛ: Огнеупорная керамика
- ВЫПУСК: Горизонтальный выпуск
- ГАРАНТИЯ НА СИСТЕМУ ИНСТАЛЛЯЦИИ: 10 лет
- ПОТРЕБЛЕНИЕ ВОДЫ: 2,6/4 л и 3/6 л
- ГАРАНТИЯ НА КЕРАМИКУ: 25 лет
- Подвесной унитаз без обода 54\*34 см

### Общая информация



Спецификация продукта: Комплект унитаза с инсталляцией. E21741RU. Коллекция: СТРУКТУРА. ВЕС: 43,6 кг. МАТЕРИАЛ: Огнеупорная керамика. УСТАНОВКА: Подвесная. ВЫПУСК: Горизонтальный выпуск. ФОРМА: Геометрическая. ГАРАНТИЯ НА СИСТЕМУ ИНСТАЛЛЯЦИИ: 10 лет. МАТЕРИАЛ СИДЕНЬЯ: Термодюр. ПОТРЕБЛЕНИЕ ВОДЫ: 2,6/4 л и 3/6 л. ТИП ОБОДА: Без обода. ГАРАНТИЯ НА КЕРАМИКУ: 25 лет. ГАРАНТИЯ НА КРЫШКУ-СИДЕНЬЕ: 2 года. Подвесной унитаз без обода 54\*34 см. Крышка-сиденье из термодюра с механизмом "плавное опускание". Съемные металлические крепления..

\*В зависимости от конфигурации компьютера или настроек принтера, технических факторов и характеристик, цвета, которые Вы видите могут не полностью соответствовать настоящим цветам и являться схематическими.