



Коллекция : CLÉO 1889

Отделки\*:



ВЗЗ - Бежевое  
золото



СР - Хром

Общие характеристики :



### Преимущества для конечного пользователя

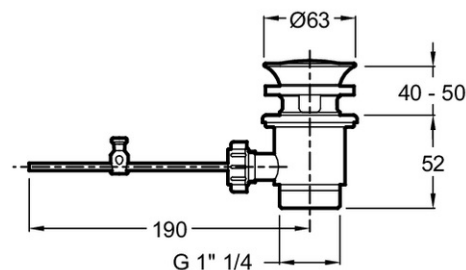
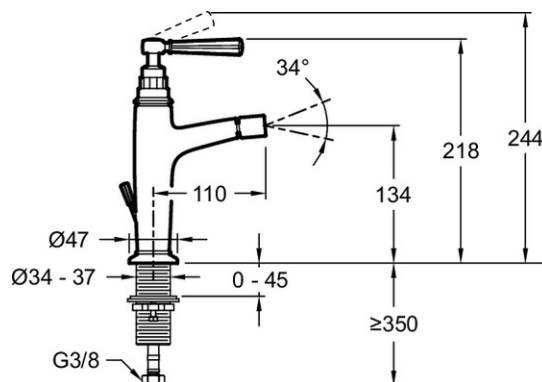
- Очарование стиля ретро : классические линии, выбор благородных материалов, коллекция в стиле ретро.
- Отделка "глянцевый хром": традиционный выбор для создания ванной комнаты на все времена. Гарантия 10 лет.
- Отделка "Глянцевое золото": богатая и яркая отделка, которая возвышает пространство своими теплыми бликами и усиливает роскошную сторону коллекции. Покрытие PVD, гарантия 25 лет.
- Оригинальная керамическая ручка: граненная керамическая ручка играет бликами на свету и добавляет блеск вашему пространству. Этот благородный материал усиливает подлинный стиль смесителя. Позволяет интуитивно переключаться с ванны на душ благодаря маркировке.

### Технические характеристики

- РАЗМЕРЫ (СМ): 14 x 4.70 см
- МАТЕРИАЛ: N/A
- ТИП: Однорычажный
- ВЫСОТА ПОД ИЗЛИВОМ: 218

- ВЕС: 1.2 кг
- УСТАНОВКА: 1 отверстие
- РАСХОД ВОДЫ: 5 л/мин
- РАССТОЯНИЕ МЕЖДУ ЦЕНТРОМ ИЗЛИВА И ЦЕНТРАЛЬНОЙ ОСЬЮ КОРПУСА: 118

### Общая информация



Спецификация продукта: Смеситель для биде. E24310. Коллекция : CLÉO 1889. РАЗМЕРЫ (СМ): 14 x 4.70 см. ВЕС: 1.2 кг. МАТЕРИАЛ: N/A. УСТАНОВКА: 1 отверстие. ТИП : Однорычажный. РАСХОД ВОДЫ : 5 л/мин. ВЫСОТА ПОД ИЗЛИВОМ : 218. РАССТОЯНИЕ МЕЖДУ ЦЕНТРОМ ИЗЛИВА И ЦЕНТРАЛЬНОЙ ОСЬЮ КОРПУСА : 118.