

E62333-F



Коллекция : FLIGHT PURE

Отделки\*:



00 - Белый

Общие характеристики :



Преимущества для конечного пользователя

- Высокая прочность : очень прочный материал благодаря использованию двухкомпонентной смолы, покрытой акриловым листом, материал Flight обеспечивает отличный компромисс между прочностью, надежностью и весом - высокая ударопрочность: риск сколов ограничен
- Эстетичность на высшем уровне : Отсутствие неприглядного слива, лаконичное встроенное отверстие в цвет самого поддона

Преимущества при монтаже

- 3 типа установки : в пол, на пол, приподнятая на высоту 2,6 см
- Простая установка : идеально ровные углы позволяют без проблем состыковать поддон с плиткой
- Слив : Душевой поддон поставляется с полноценным сливом, уровень воды 50 мм, 2 выхода (горизонтальный и вертикальный). Пропускная способность 29 л/мин.

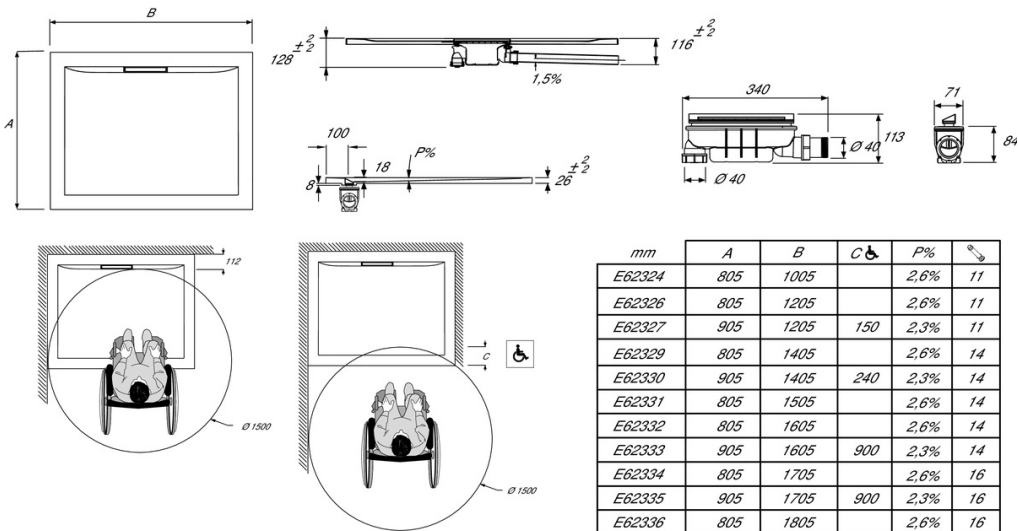
Технические характеристики

- РАЗМЕРЫ (СМ): 160x90x2.60 см
- МАТЕРИАЛ : Flight (композит+акрил)
- ФОРМА : Прямоугольные
- Дополнительная опция : Набор для увеличения высоты (высота +10/13 см), уплотнительная лента.
- ВЕС : 43 кг
- НОРМЫ И ПРАВИЛА : CE
- Гарантия 10 лет

Связанные продукты

- E61426: Набор для увеличения высоты 120 x 120 см

Общая информация



mm	A	B	C	P%	h
E62324	805	1005		2,6%	11
E62326	805	1205		2,6%	11
E62327	905	1205	150	2,3%	11
E62329	805	1405		2,6%	14
E62330	905	1405	240	2,3%	14
E62331	805	1505		2,6%	14
E62332	805	1605		2,6%	14
E62333	905	1605	900	2,3%	14
E62334	805	1705		2,6%	16
E62335	905	1705	900	2,3%	16
E62336	805	1805		2,6%	16

Спецификация продукта: Прямоугольный душевой поддон 160 см. E62333-F. Коллекция : FLIGHT PURE. РАЗМЕРЫ (СМ): 160 x 90 x 2.60 см. ВЕС : 43 кг. МАТЕРИАЛ : Flight (композит+акрил). НОРМЫ И ПРАВИЛА : CE. ФОРМА : Прямоугольные. Гарантия 10 лет. Дополнительная опция : Набор для увеличения высоты (высота +10/13 см), уплотнительная лента..

\*В зависимости от конфигурации компьютера или настроек принтера, технических факторов и характеристик, цвета, которые Вы видите могут не полностью соответствовать настоящим цветам и являться схематическими.