

E62335-F



Коллекция : FLIGHT PURE

Отделки* :



00 - Белый

Общие характеристики :



Преимущества для конечного пользователя

- Высокая прочность : очень прочный материал благодаря использованию двухкомпонентной смолы, покрытой акриловым листом, материал Flight обеспечивает отличный компромисс между прочностью, надежностью и весом - высокая ударопрочность: риск сколов ограничен
- Антибактериальный : Ионы серебра в составе акрила (технология BIOCOTE) предотвращают образования бактерий
- Антискользящее покрытие : Безопасность за счет высокого уровня шероховатости, класс PN 24 по стандарту Франции NF

Преимущества при монтаже

- 3 типа установки : в пол, на пол, приподнятая на высоту 2,6 см
- Простая установка : идеально ровные углы позволяют без проблем состыковать поддон с плиткой
- Слив : Душевой поддон поставляется с полноценным сливом, уловитель воды 50 мм, 2 выхода (горизонтальный и вертикальный). Пропускная способность 29 л/мин.

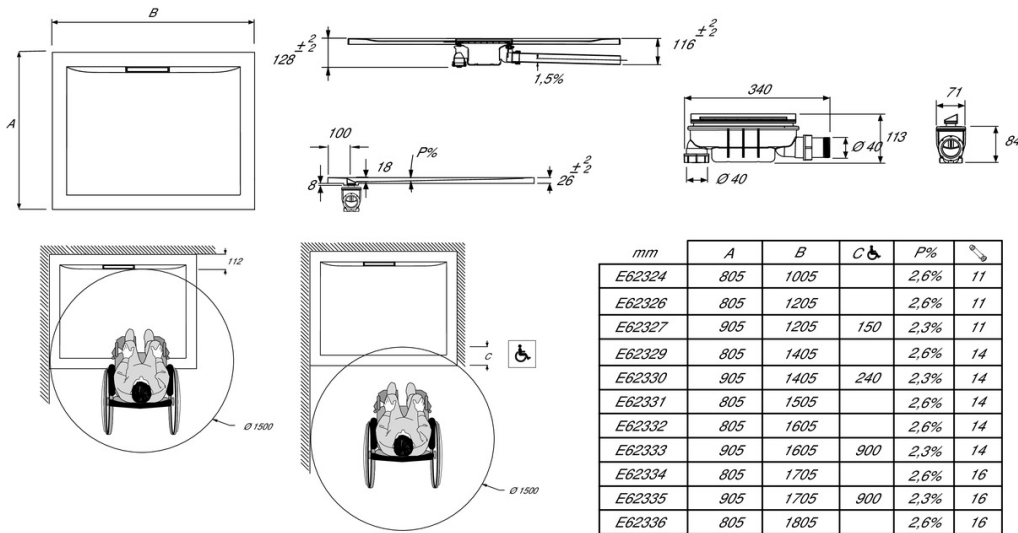
Технические характеристики

- РАЗМЕРЫ (CM) : 170 x 90 x 2.60 см
- МАТЕРИАЛ : Flight (композит+акрил)
- ФОРМА : Прямоугольные
- Дополнительная опция : Набор для увеличения высоты (высота +10/13 см), уплотнительная лента.
- ВЕС : 46 кг
- НОРМЫ И ПРАВИЛА : CE
- Гарантия 10 лет

Связанные продукты

- E61426: Набор для увеличения высоты 120 x 120 см

Общая информация



Спецификация продукта: Прямоугольный душевой поддон 170 см. E62335-F. Коллекция : FLIGHT PURE. РАЗМЕРЫ (CM) : 170 x 90 x 2.60 см. ВЕС : 46 кг . МАТЕРИАЛ : Flight (композит+акрил). НОРМЫ И ПРАВИЛА : CE. ФОРМА : Прямоугольные. Гарантия 10 лет. Дополнительная опция : Набор для увеличения высоты (высота +10/13 см), уплотнительная лента..

*В зависимости от конфигурации компьютера или настроек принтера, технических факторов и характеристик, цвета, которые Вы видите могут не полностью соответствовать настоящим цветам и являться схематическими.