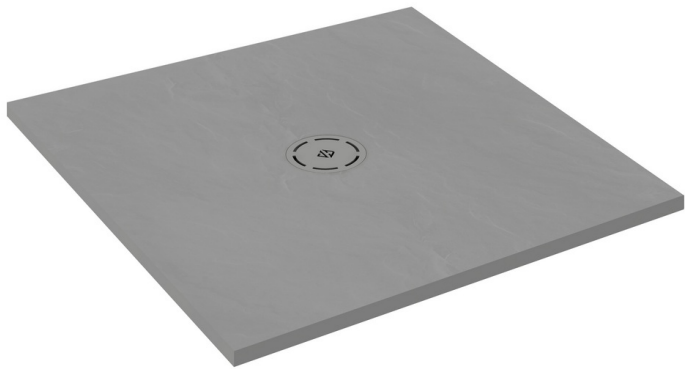


E67033



Коллекция : SINGULIER

Отделки* :



Общие характеристики :



Преимущества для конечного пользователя

- Качественный материал : Изготовлен из материала Neoroc - измельченный доломитовый мрамор + смола, верхний слой - высокопрочное гелевое покрытие
- Лаконичный дизайн : Ультратонкий поддон для душевого пространства без внутреннего бортика, но с небольшим уклоном, достаточным для стекания воды в направлении слива
- Сланец : Поверхность с имитацией натурального сланца
- Безопасность : антискользящее покрытие PN12, соответствующее стандартам Франции NF
- Высокое качество, подтвержденное тестами : полное удаление воды, отсутствие деформаций, устойчивость к пятнообразованию, механическим повреждениям, царапинам, термическим изменениям

Преимущества при монтаже

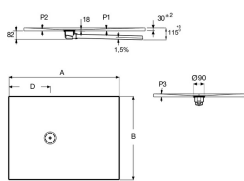
- 3 типа установки : в пол, на пол, приподнятая на высоту 2,6 см
- Простая установка : идеально ровные углы позволяют без проблем состыковать поддон с плиткой
- Возможность нарезки : может быть отрезан по размеру с помощью алмазного диска

Технические характеристики

- РАЗМЕРЫ (CM) : 90x90x3 см
- МАТЕРИАЛ : Neoroc
- АНТИСКОЛЬЗЯЩЕЕ ПОКРЫТИЕ : PN12 по стандарту NF (Класс А по DIN)
- ДИАМЕТР СЛИВА : 9
- Гарантия 5 лет

- ВЕС : 27 кг
- НОРМЫ И ПРАВИЛА : CE
- ФОРМА : Квадратные
- РИСУНОК ПОВЕРХНОСТИ : Сланцевая текстура
- Дополнительно : ультратонкий слив, пропускная способность 36 л/мин : E9A1364-CP

Общая информация



	A mm	B mm	D mm	P1	P2	P3
E67001	800	700	300	3%	6%	5.1%
E67001	1000	700	300	2.4%	6%	5.1%
E67002	1100	700	300	2.4%	5.1%	5.1%
E67003	1200	700	300	2.1%	5.1%	5.1%
E67004	1300	700	300	1.8%	5.1%	5.1%
E67005	1400	700	300	1.7%	5.1%	5.1%
E67006	1500	700	300	1.6%	5.1%	5.1%
E67007	1600	700	331	1.7%	3.4%	5.1%
E67008	1700	700	331	1.7%	2.8%	5.1%
E67009	1800	700	331	1.5%	2.8%	5.1%
E67010	1900	700	731	1.5%	2.5%	5.1%
E67011	800	800	400	4.5%	4.5%	4.5%
E67011	1000	800	300	2.6%	6%	4.5%
E67012	1100	800	400	2.6%	4.5%	4.5%
E67013	1200	800	400	2.2%	4.5%	4.5%
E67014	1300	800	400	2%	4.5%	4.5%
E67015	1400	800	400	1.8%	4.5%	4.5%
E67016	1500	800	400	1.6%	4.5%	4.5%
E67017	1600	800	531	1.7%	3.4%	4.5%
E67018	1700	800	531	1.7%	2.8%	4.5%
E67019	1800	800	731	1.7%	2.5%	4.5%
E67020	1900	800	731	1.5%	2.5%	4.5%
E67024	2000	800	831	1.5%	2.2%	4.5%
E67023	900	900	450	4%	4%	4%
E67021	1000	900	300	2.6%	6%	4%
E67022	1100	900	450	2.8%	4%	4%
E67023	1200	900	450	2.4%	4%	4%
E67024	1300	900	450	2.1%	4%	4%
E67025	1400	900	450	1.9%	4%	4%
E67026	1500	900	450	1.7%	4%	4%
E67027	1600	900	531	1.7%	3.4%	4%
E67028	1700	900	531	1.7%	2.8%	4%
E67029	1800	900	731	1.7%	2.5%	4%
E67030	1900	900	731	1.5%	2.5%	4%
E67031	2000	900	831	1.5%	2.2%	4%
E67036	1000	1000	450	2.7%	4.9%	5.8%
E67037	1400	1000	450	2.1%	4.8%	5.3%
E67038	1600	1000	531	1.8%	4.1%	4.2%

Спецификация продукта : Душевой поддон 90x90 см. E67033. Коллекция : SINGULIER. РАЗМЕРЫ (CM) : 90x90x3 см. ВЕС : 27 кг. МАТЕРИАЛ : Neoroc. НОРМЫ И ПРАВИЛА : CE. АНТИСКОЛЬЗЯЩЕЕ ПОКРЫТИЕ : PN12 по стандарту NF (Класс А по DIN). ФОРМА : Квадратные. ДИАМЕТР СЛИВА : 9. РИСУНОК ПОВЕРХНОСТИ : Сланцевая текстура. Гарантия 5 лет. Дополнительно : ультратонкий слив, пропускная способность 36 л/мин : E9A1364-CP.

*В зависимости от конфигурации компьютера или настроек принтера, технических факторов и характеристик, цвета, которые Вы видите могут не полностью соответствовать настоящим цветам и являться схематическими.