

**Коллекция:** SYMBOL

**Отделки\*:**



CP - Хром

**Общие характеристики:**



### Преимущества для конечного пользователя

- Безопасность: максимальная температура 50°C
- Механизм экономии воды, кнопка «Eco»

### Технические характеристики

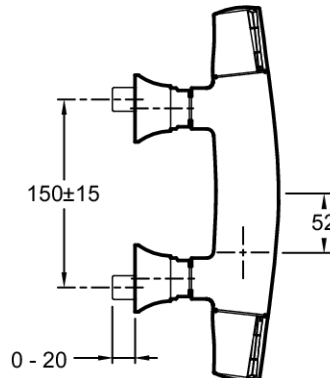
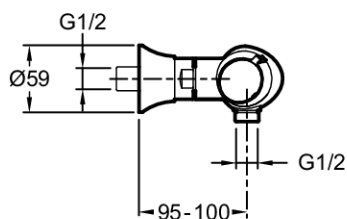
- ВЕС: 3,7 кг
- УСТАНОВКА: Крепление к стене
- РАСХОД ВОДЫ: 18 л/мин
- МЕХАНИЗМ: Термостатический картридж
- ЭКОНОМИЧНОЕ ПОТРЕБЛЕНИЕ: Экономия воды и энергии
- ГАРАНТИЯ НА ОТДЕЛКУ: 10 лет
- Обратный клапан в комплекте

### Преимущества при монтаже

- Простая установка: соединители и настенные крепежи

- МАТЕРИАЛ: N/A
- ТИП: Двурычажный
- ПОДКЛЮЧЕНИЕ: С настенными крепежами и кольцами
- РАЗМЕТКА ОТВЕРСТИЙ: 150 ± 15 мм
- УСТАНОВКА: 2 отверстия
- Роскошь, элегантность, плавные линии

### Общая информация



Спецификация продукта: Настенный термостатический смеситель для душа. E71683. Коллекция: SYMBOL. ВЕС: 3,7 кг. МАТЕРИАЛ: N/A. УСТАНОВКА: Крепление к стене. ТИП: Двурычажный. РАСХОД ВОДЫ: 18 л/мин. ПОДКЛЮЧЕНИЕ: С настенными крепежами и кольцами. МЕХАНИЗМ: Термостатический картридж. РАЗМЕТКА ОТВЕРСТИЙ: 150 ± 15 мм. ЭКОНОМИЧНОЕ ПОТРЕБЛЕНИЕ: Экономия воды и энергии. УСТАНОВКА: 2 отверстия. ГАРАНТИЯ НА ОТДЕЛКУ: 10 лет. Роскошь, элегантность, плавные линии. Обратный клапан в комплекте.

\*В зависимости от конфигурации компьютера или настроек принтера, технических факторов и характеристик, цвета, которые Вы видите могут не полностью соответствовать настоящим цветам и являться схематическими.