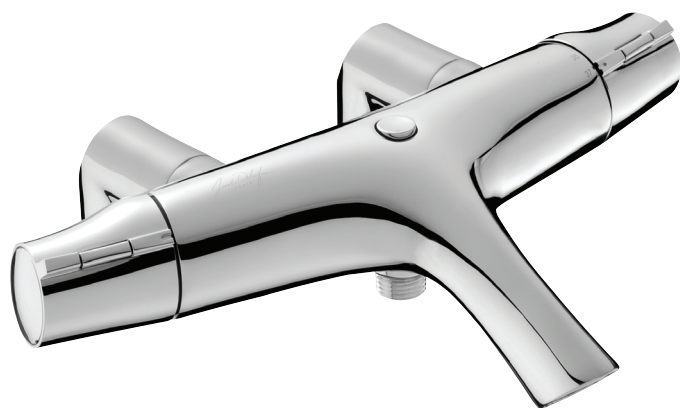


E71685



Коллекция: SYMBOL

Отделки\*:



CP - Хром

Общие характеристики:



### Преимущества для конечного пользователя

- Безопасность: максимальная температура 50°C
- Механизм экономии воды

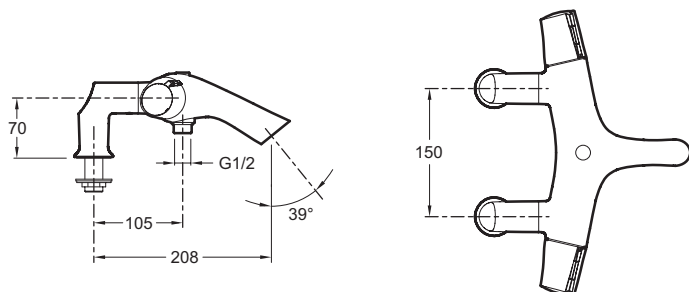
### Технические характеристики

- ВЕС : 4,5 кг
- ТИП УСТАНОВКИ : 2 отверстия
- РАСХОД ВОДЫ : 20,5 л/мин
- РАЗМЕТКА ОТВЕРСТИЙ : 150 мм
- ОДНОРЫЧАЖНЫЙ СМЕСИТЕЛЬ : ТЕРМОСТАТИЧЕСКИЙ
- ГАРАНТИЯ НА ОТДЕЛКУ : 10 лет
- Обратный клапан в комплекте

### Преимущества при монтаже

- Простая установка: крепежи для быстрой установки ограничителя температуры воды

### Технический чертеж



Спецификация продукта : Термостатический смеситель для ванны/душа. E71685. Коллекция : SYMBOL. ВЕС : 4,5 кг. МАТЕРИАЛ : N/A. ТИП УСТАНОВКИ : 2 отверстия. ТИП : Однорычажный. РАСХОД ВОДЫ : 20,5 л/мин. МЕХАНИЗМ : Термостатический картридж. РАЗМЕТКА ОТВЕРСТИЙ : 150 мм. ЭКОНОМИЧНОЕ ПОТРЕБЛЕНИЕ : Экономия воды и энергии. ОДНОРЫЧАЖНЫЙ СМЕСИТЕЛЬ : ТЕРМОСТАТИЧЕСКИЙ. УСТАНОВКА : Установка на деку. ГАРАНТИЯ НА ОТДЕЛКУ : 10 лет. Роскошь, элегантность, плавные линии. Обратный клапан в комплекте.