

E71921



Коллекция: GALEO CD

Отделки\*:



CP - Хром

Общие характеристики:



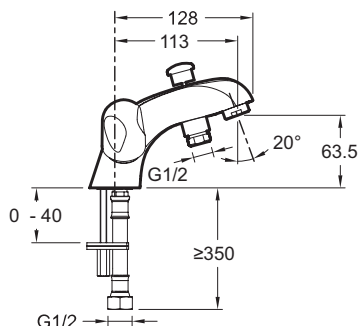
### Преимущества для конечного пользователя

- Антиизвестковое покрытие: аэратор

### Технические характеристики

- ВЕС : 1.6 кг
- ТИП УСТАНОВКИ : 1 отверстие
- РАСХОД ВОДЫ : 14 (душ) и 25 (ванна) л/мин
- ПОДКЛЮЧЕНИЕ : С гибкой подводкой
- СЛИВ : Нет
- УСТАНОВКА : 0
- Металлические ручки
- Обратный клапан на выходе для душа
- МАТЕРИАЛ : N/A
- ТИП : Двурыважный
- РАССТОЯНИЕ МЕЖДУ ЦЕНТРОМ ИЗЛИВА И ЦЕНТРАЛЬНОЙ ОСЬЮ КОРПУСА : 113 мм
- МЕХАНИЗМ : Кран-буксы с керамическим диском
- ОДНОРЫЧАЖНЫЙ СМЕСИТЕЛЬ : ДВУРЫЧАЖНЫЙ СМЕСИТЕЛЬ
- ГАРАНТИЯ НА ОТДЕЛКУ : 0
- Автоматический переключатель

### Технический чертеж



Спецификация продукта : Смеситель для ванны/душа. E71921. Коллекция : GALEO CD. ВЕС : 1.6 кг. МАТЕРИАЛ : N/A. ТИП УСТАНОВКИ : 1 отверстие. ТИП : Двурыважный. РАСХОД ВОДЫ : 14 (душ) и 25 (ванна) л/мин. РАССТОЯНИЕ МЕЖДУ ЦЕНТРОМ ИЗЛИВА И ЦЕНТРАЛЬНОЙ ОСЬЮ КОРПУСА : 113 мм. ПОДКЛЮЧЕНИЕ : С гибкой подводкой. МЕХАНИЗМ : Кран-буксы с керамическим диском. СЛИВ : Нет. ОДНОРЫЧАЖНЫЙ СМЕСИТЕЛЬ : ДВУРЫЧАЖНЫЙ СМЕСИТЕЛЬ. УСТАНОВКА : 0. ГАРАНТИЯ НА ОТДЕЛКУ : 0. Металлические ручки. Автоматический переключатель. Обратный клапан на выходе для душа.