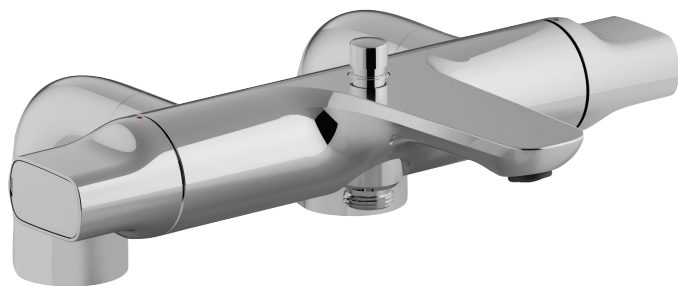


E72287



Коллекция: ALEO

Отделки*:



CP - Хром

Общие характеристики:



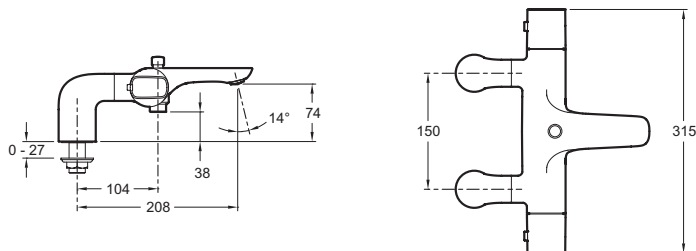
Преимущества для конечного пользователя

- Механизм экономии воды, кнопка «Есо»

Технические характеристики

- ВЕС : 3.8 кг
- ТИП УСТАНОВКИ : 2 отверстия
- РАСХОД ВОДЫ : 21 л/мин
- ПОДКЛЮЧЕНИЕ : С настенными крепежами
- РАЗМЕТКА ОТВЕРСТИЙ : 150 ± 15 мм
- ОДНОРЫЧАЖНЫЙ СМЕСИТЕЛЬ : ТЕРМОСТАТИЧЕСКИЙ
- МАТЕРИАЛ : N/A
- ТИП : Однорычажный
- РАССТОЯНИЕ МЕЖДУ ЦЕНТРОМ ИЗЛИВА И ЦЕНТРАЛЬНОЙ ОСЬЮ КОРПУСА : 208 мм
- МЕХАНИЗМ : Расширяющийся картридж
- ЭКОНОМИЧНОЕ ПОТРЕБЛЕНИЕ : Экономия воды и энергии
- ГАРАНТИЯ НА ОТДЕЛКУ : 10 лет

Технический чертеж



Спецификация продукта : Термостатический смеситель для ванны/душа. E72287. Коллекция : ALEO. ВЕС : 3.8 кг. МАТЕРИАЛ : N/A. ТИП УСТАНОВКИ : 2 отверстия. ТИП : Однорычажный. РАСХОД ВОДЫ : 21 л/мин. РАССТОЯНИЕ МЕЖДУ ЦЕНТРОМ ИЗЛИВА И ЦЕНТРАЛЬНОЙ ОСЬЮ КОРПУСА : 208 мм. ПОДКЛЮЧЕНИЕ : С настенными крепежами. МЕХАНИЗМ : Расширяющийся картридж. РАЗМЕТКА ОТВЕРСТИЙ : 150 ± 15 мм. ЭКОНОМИЧНОЕ ПОТРЕБЛЕНИЕ : Экономия воды и энергии. ОДНОРЫЧАЖНЫЙ СМЕСИТЕЛЬ : ТЕРМОСТАТИЧЕСКИЙ. ГАРАНТИЯ НА ОТДЕЛКУ : 10 лет.