

E72314



Коллекция: ALEO+

Отделка*:



CP - Хром

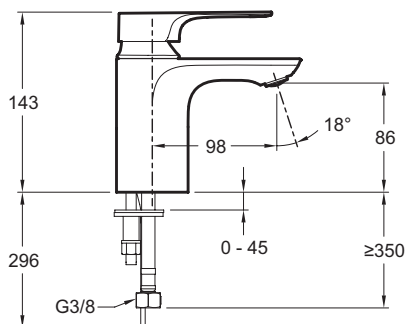
Общие характеристики:



Технические характеристики

- ВЕС : 1.1 кг
- ТИП УСТАНОВКИ : 1 отверстие
- РАСХОД ВОДЫ : 5 л/мин
- РАССТОЯНИЕ МЕЖДУ ЦЕНТРОМ ИЗЛИВА И ЦЕНТРАЛЬНОЙ ОСЬЮ КОРПУСА : 98 мм
- МЕХАНИЗМ : Керамический картридж
- СЛИВ : Без донного клапана
- ГАРАНТИЯ НА ОТДЕЛКУ : 10 лет
- МАТЕРИАЛ : N/A
- ТИП : Однорычажный
- ВЫСОТА ПОД ИЗЛИВОМ : 143 мм
- ПОДКЛЮЧЕНИЕ : С гибкой подводкой
- ЭКОНОМИЧНОЕ ПОТРЕБЛЕНИЕ : Экономия воды и энергии
- МОДЕЛЬ СМЕСИТЕЛЯ ДЛЯ КУХНИ : Механика
- Для экономии и удобства использования, расход воды ограничен до 5 л/мин

Технический чертеж



Спецификация продукта : Однорычажный смеситель для раковины. E72314. Коллекция : ALEO+. ВЕС : 1.1 кг. МАТЕРИАЛ : N/A. ТИП УСТАНОВКИ : 1 отверстие. ТИП : Однорычажный. РАСХОД ВОДЫ : 5 л/мин. ВЫСОТА ПОД ИЗЛИВОМ : 143 мм. РАССТОЯНИЕ МЕЖДУ ЦЕНТРОМ ИЗЛИВА И ЦЕНТРАЛЬНОЙ ОСЬЮ КОРПУСА : 98 мм. ПОДКЛЮЧЕНИЕ : С гибкой подводкой. МЕХАНИЗМ : Керамический картридж. ЭКОНОМИЧНОЕ ПОТРЕБЛЕНИЕ : Экономия воды и энергии. СЛИВ : Без донного клапана. МОДЕЛЬ СМЕСИТЕЛЯ ДЛЯ КУХНИ : Механика. ГАРАНТИЯ НА ОТДЕЛКУ : 10 лет. Для экономии и удобства использования, расход воды ограничен до 5 л/мин.