



Коллекция: ALEO+

Отделки\*:



CP - Хром

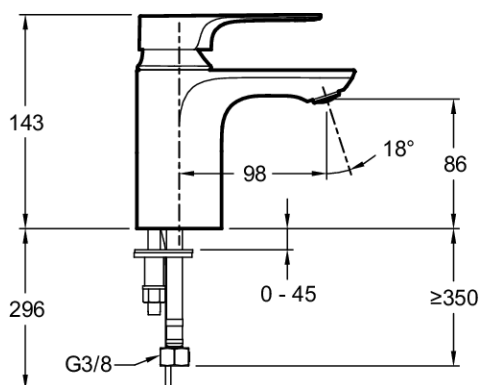
Общие характеристики:



### Технические характеристики

- ВЕС: 1,1 кг
- УСТАНОВКА: 1 отверстие
- РАСХОД ВОДЫ: 5 л/мин
- РАССТОЯНИЕ МЕЖДУ ЦЕНТРОМ ИЗЛИВА И ЦЕНТРАЛЬНОЙ ОСЬЮ КОРПУСА: 98 мм
- МЕХАНИЗМ: Керамический картридж
- СЛИВ: Без донного клапана
- ГАРАНТИЯ НА ОТДЕЛКУ: 10 лет
- МАТЕРИАЛ: N/A
- ТИП: Однорычажный
- ВЫСОТА ПОД ИЗЛИВОМ: 143 мм
- ПОДКЛЮЧЕНИЕ: С гибкой подводкой
- ЭКОНОМИЧНОЕ ПОТРЕБЛЕНИЕ: Экономия воды и энергии
- МОДЕЛЬ СМЕСИТЕЛЯ ДЛЯ КУХНИ: Механика
- Для экономии и удобства использования, расход воды ограничен до 5 л/мин

### Общая информация



Спецификация продукта: Однорычажный смеситель для раковины. E72314. Коллекция: ALEO+. ВЕС: 1,1 кг. МАТЕРИАЛ: N/A. УСТАНОВКА: 1 отверстие. ТИП: Однорычажный. РАСХОД ВОДЫ: 5 л/мин. ВЫСОТА ПОД ИЗЛИВОМ: 143 мм. РАССТОЯНИЕ МЕЖДУ ЦЕНТРОМ ИЗЛИВА И ЦЕНТРАЛЬНОЙ ОСЬЮ КОРПУСА: 98 мм. ПОДКЛЮЧЕНИЕ: С гибкой подводкой. МЕХАНИЗМ: Керамический картридж. ЭКОНОМИЧНОЕ ПОТРЕБЛЕНИЕ: Экономия воды и энергии. СЛИВ: Без донного клапана. МОДЕЛЬ СМЕСИТЕЛЯ ДЛЯ КУХНИ: Механика. ГАРАНТИЯ НА ОТДЕЛКУ: 10 лет. Для экономии и удобства использования, расход воды ограничен до 5 л/мин.

\*В зависимости от конфигурации компьютера или настроек принтера, технических факторов и характеристик, цвета, которые Вы видите могут не полностью соответствовать настоящим цветам и являться схематическими.