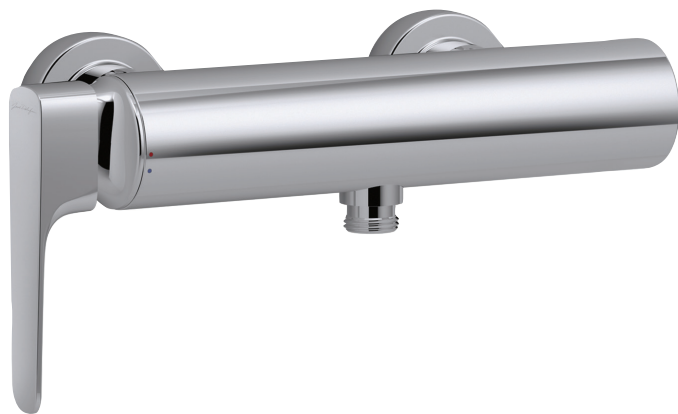


E72318



Коллекция: ALEO+

Отделки\*:



CP - Хром

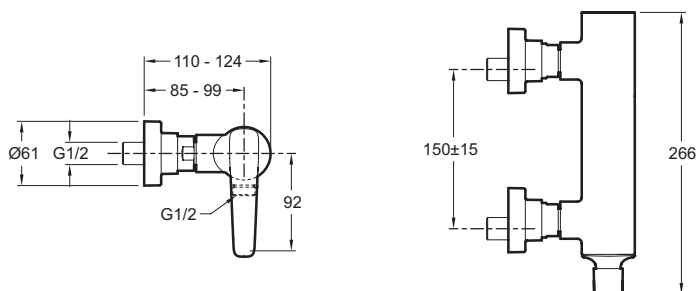
Общие характеристики:



### Технические характеристики

- ВЕС : 1.9 кг
- ТИП УСТАНОВКИ : Крепление к стене
- РАСХОД ВОДЫ : 14 л/мин
- МЕХАНИЗМ : Керамический картридж
- УСТАНОВКА : 2 отверстия
- МАТЕРИАЛ : N/A
- ТИП : Однорычажный
- ПОДКЛЮЧЕНИЕ : С настенными крепежами и кольцами
- РАЗМЕТКА ОТВЕРСТИЙ : 150 ± 15 мм
- ГАРАНТИЯ НА ОТДЕЛКУ : 10 лет

### Технический чертеж



Спецификация продукта : Однорычажный настенный смеситель для душа. E72318. Коллекция : ALEO+. ВЕС : 1.9 кг. МАТЕРИАЛ : N/A. ТИП УСТАНОВКИ : Крепление к стене. ТИП : Однорычажный. РАСХОД ВОДЫ : 14 л/мин. ПОДКЛЮЧЕНИЕ : С настенными крепежами и кольцами. МЕХАНИЗМ : Керамический картридж. РАЗМЕТКА ОТВЕРСТИЙ : 150 ± 15 мм. УСТАНОВКА : 2 отверстия. ГАРАНТИЯ НА ОТДЕЛКУ : 10 лет.