

E73011



Коллекция: Общая категория

Отделки*:



NF - Без
отделки

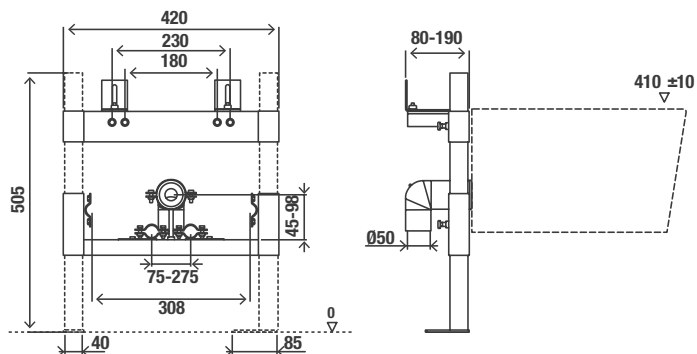
Преимущества при монтаже

- Подходит как для несущих, так и для не несущих стен
- Регулировка по высоте

Технические характеристики

- ВЕС : 8 кг
- МАТЕРИАЛ : N/A
- ТИП УСТАНОВКИ : Крепление к стене
- Оцинкованная рама

Технический чертеж



Спецификация продукта : Настенная опорная рама для подвесного биде. E73011. Коллекция : Общая категория. ВЕС : 8 кг. МАТЕРИАЛ : N/A. ТИП УСТАНОВКИ : Крепление к стене. Оцинкованная рама.