



Colección: NATÉO

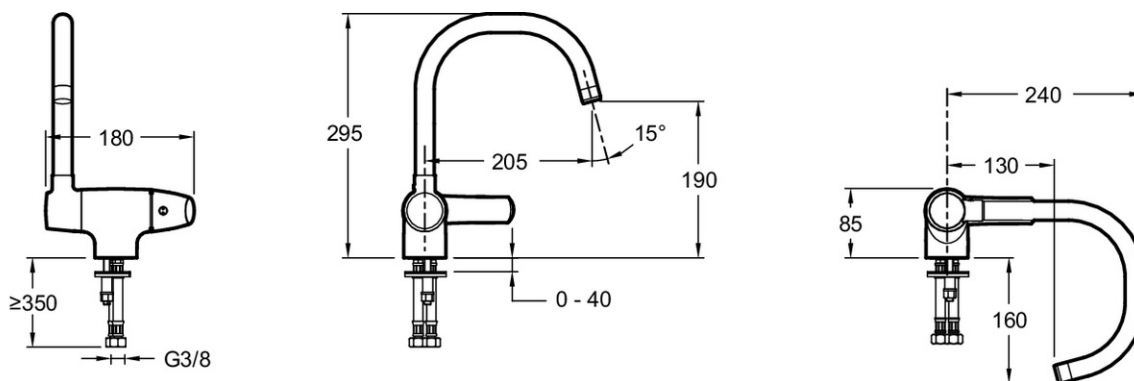
Principales ventajas:



### Especificaciones

- DIMENSIÓN: 21 x 29,50 cm
- PESO: 2,8 kg
- MATERIAL: N/A

### Dibujo técnico



Descripción: Monocomando de cozinha. E76250. Colección: NATÉO. DIMENSIÓN: 21 x 29,50 cm. PESO: 2,8 kg. MATERIAL: N/A.