



Коллекция: NATEO

Отделки*:



CP - Хром

Общие характеристики:



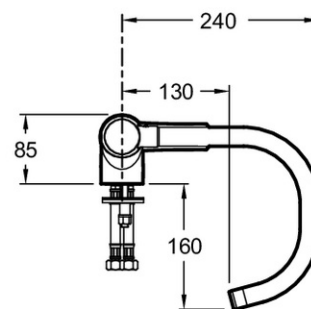
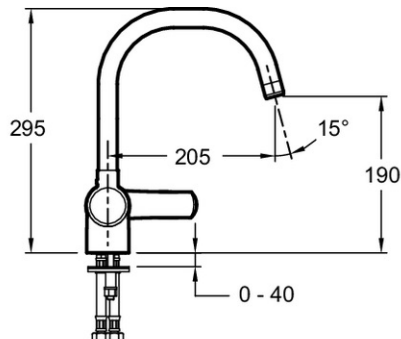
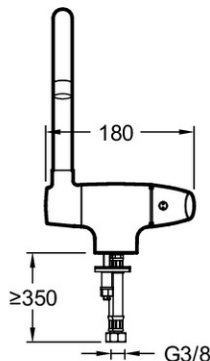
Преимущества для конечного пользователя

- Антиизвестковое покрытие: аэратор
- Чувствительный ограничитель напора воды

Технические характеристики

- РАЗМЕРЫ (СМ): 21 x 29.50 см
- МАТЕРИАЛ: N/A
- ТИП: Однорычажный
- РАССТОЯНИЕ МЕЖДУ ЦЕНТРОМ ИЗЛИВА И ЦЕНТРАЛЬНОЙ ОСЬЮ КОРПУСА: 205 мм
- МЕХАНИЗМ: Керамический картридж
- СЛИВ: Без донного клапана
- ТИП ИЗЛИВА: Складывающийся излив
- ВЕС: 2.8 кг
- УСТАНОВКА: 1 отверстие
- РАСХОД ВОДЫ: 15 л/мин
- ПОДКЛЮЧЕНИЕ: С гибкой подводкой
- ЭКОНОМИЧНОЕ ПОТРЕБЛЕНИЕ: да
- МОДЕЛЬ СМЕСИТЕЛЯ ДЛЯ КУХНИ: Механика
- Для элегантной, функциональной установки под окном

Общая информация



Спецификация продукта: Смеситель для мойки, излив наклоняется вперед. E76250. Коллекция: NATEO. РАЗМЕРЫ (СМ): 21 x 29.50 см. ВЕС: 2.8 кг. МАТЕРИАЛ: N/A. УСТАНОВКА: 1 отверстие. ТИП: Однорычажный. РАСХОД ВОДЫ: 15 л/мин. РАССТОЯНИЕ МЕЖДУ ЦЕНТРОМ ИЗЛИВА И ЦЕНТРАЛЬНОЙ ОСЬЮ КОРПУСА: 205 мм. ПОДКЛЮЧЕНИЕ: С гибкой подводкой. МЕХАНИЗМ: Керамический картридж. ЭКОНОМИЧНОЕ ПОТРЕБЛЕНИЕ: да. СЛИВ: Без донного клапана. МОДЕЛЬ СМЕСИТЕЛЯ ДЛЯ КУХНИ: Механика. ТИП ИЗЛИВА: Складывающийся излив. Для элегантной, функциональной установки под окном.

*В зависимости от конфигурации компьютера или настроек принтера, технических факторов и характеристик, цвета, которые Вы видите могут не полностью соответствовать настоящим цветам и являться схематическими.