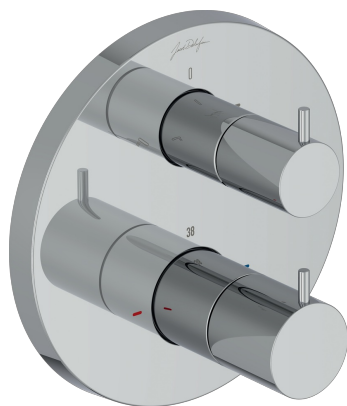


MÉTRO - Термостатический смеситель на 2 выхода, круглая

E78024-4A

Jacob Delafon
PARIS



Коллекция: MÉTRO

Отделки*:



CP - Хром

Общие характеристики:



Преимущества для конечного пользователя

- ГАРМОНИЧНАЯ ВАННАЯ КОМНАТА: Минималистский стиль для изысканной ванной комнаты
- КОМФОРТ: Конфигурация предусмотрена для 2 выходов воды для большего комфорта
- КОМФОРТ: Удобные эргономичные ручки. Высокоточный картридж, обеспечивающий превосходную точность установки температуры во время использования

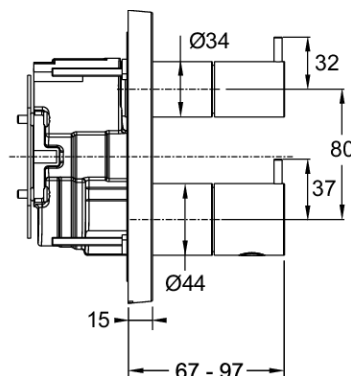
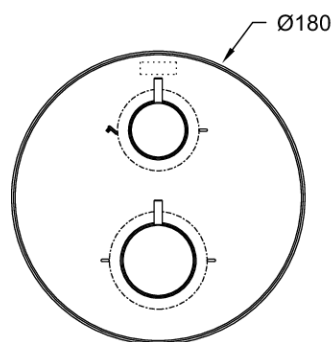
Технические характеристики

- МАТЕРИАЛ: Металл
- РАСХОД ВОДЫ: 26 л/мин
- УСТАНОВКА: Встраиваемые
- ТИП: Однорычажный

Продукты для комплектации

- 98699D: Универсальная система скрытого монтажа

Общая информация



Спецификация продукта: Термостатический смеситель на 2 выхода, круглая лицевая панель. E78024-4A. Коллекция: MÉTRO. МАТЕРИАЛ: Металл. УСТАНОВКА: Встраиваемые. РАСХОД ВОДЫ: 26 л/мин. ТИП: Однорычажный.

*В зависимости от конфигурации компьютера или настроек принтера, технических факторов и характеристик, цвета, которые Вы видите могут не полностью соответствовать настоящим цветам и являться схематическими.

www.jacobdelafon.ru

Этот документ не является публичной офертой