



Коллекция: JULY

Отделки*:



CP - Хром

Общие характеристики:



Преимущества для конечного пользователя

- КОМФОРТ : Точная регулировка воды и стабильность температурного режима. Быстрая регулировка температуры воды.
- БЕЗОПАСНОСТЬ : Максимальная температура 50 градусов, мгновенная блокировка подачи воды в случае отключения холодной воды.
- Гигиена : Обратный клапан для предотвращения переливания воды между выходами
- ДИЗАЙН : Современные квадратные формы душа
- ЭКОНОМИЯ ВОДЫ : Ограничение напора воды верхнего и ручного душа до 10 л/мин, смесителя для ванной - до 19 л/мин
- НАСЛАЖДЕНИЕ : Широкий душ обеспечивает отличный поток на все тело.

Преимущества при монтаже

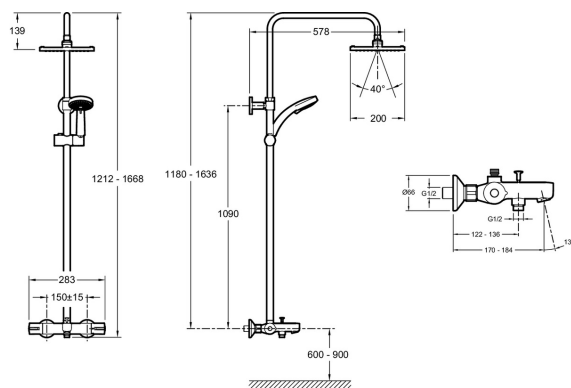
- РЕГУЛИРОВКА : Регулируемая высота колонны

Технические характеристики

- РАЗМЕРЫ (СМ): 20x20 см
- УСТАНОВКА: Крепление к стене
- ПОДКЛЮЧЕНИЕ: С соединителями и настенными крепежами
- РАЗМЕТКА ОТВЕРСТИЙ: 150 мм
- НАЛИЧИЕ СМЕСИТЕЛЯ: СО СМЕСИТЕЛЕМ
- ФОРМА ВЕРХНЕГО ДУША: КВАДРАТНЫЙ
- Душевая колонна с термостатическим смесителем и верхним душем.
- Термостатический смеситель для ванны/душа.
- Гибкий нескручивающийся шланг 1600 мм.
- Система холодного корпуса.
- МАТЕРИАЛ: N/A
- РАСХОД ВОДЫ: 10 л/мин
- МЕХАНИЗМ: Термостатический картридж
- ТИП: Термостатический
- ОДНОРЫЧАЖНЫЙ СМЕСИТЕЛЬ: ОДНОРЫЧАЖНЫЙ ТЕРМОСТАТ
- ТИП ШЛАНГА: Нескручивающийся
- Квадратный верхний душ 200 мм (расход воды 10 л/мин).
- Предохранительный упор на 37°C. Максимальная температура 50°C.
- Ручной душ Citrus Ø 90 мм - 4 режима (расход воды 10 л/мин).

Спецификация продукта: Душевая колонна с термостатическим смесителем. E78192. Коллекция: JULY. РАЗМЕРЫ (СМ): 20x20 см. МАТЕРИАЛ: N/A. УСТАНОВКА: Крепление к стене. РАСХОД ВОДЫ: 10 л/мин. ПОДКЛЮЧЕНИЕ: С соединителями и настенными крепежами. МЕХАНИЗМ: Термостатический картридж. РАЗМЕТКА ОТВЕРСТИЙ: 150 мм. ТИП: Термостатический. НАЛИЧИЕ СМЕСИТЕЛЯ: СО СМЕСИТЕЛЕМ. ОДНОРЫЧАЖНЫЙ СМЕСИТЕЛЬ: ОДНОРЫЧАЖНЫЙ ТЕРМОСТАТ. ФОРМА ВЕРХНЕГО ДУША: КВАДРАТНЫЙ. ТИП ШЛАНГА: Нескручивающийся. Душевая колонна с термостатическим смесителем и верхним душем.. Квадратный верхний душ 200 мм (расход воды 10 л/мин). Термостатический смеситель для ванны/душа.. Предохранительный упор на 37°C. Максимальная температура 50°C.. Гибкий нескручивающийся шланг 1600 мм.. Ручной душ Citrus Ø 90 мм - 4 режима (расход воды 10 л/мин).. Система холодного корпуса..

*В зависимости от конфигурации компьютера или настроек принтера, технических факторов и характеристик, цвета, которые Вы видите могут не полностью соответствовать настоящим цветам и являться схематическими.



Спецификация продукта: Душевая колонна с термостатическим смесителем. Е78192. Коллекция: JULY. РАЗМЕРЫ (СМ): 20x20 см. МАТЕРИАЛ: N/A. УСТАНОВКА: Крепление к стене. РАСХОД ВОДЫ: 10 л/мин. ПОДКЛЮЧЕНИЕ: С соединителями и настенными крепежами. МЕХАНИЗМ: Термостатический картридж. РАЗМЕТКА ОТВЕРСТИЙ: 150 мм. ТИП: Термостатический. НАЛИЧИЕ СМЕСИТЕЛЯ: СО СМЕСИТЕЛЕМ. ОДНОРЫЧАЖНЫЙ СМЕСИТЕЛЬ: ОДНОРЫЧАЖНЫЙ ТЕРМОСТАТ. ФОРМА ВЕРХНЕГО ДУША: КВАДРАТНЫЙ. ТИП ШЛАНГА: Нескручивающийся. Душевая колонна с термостатическим смесителем и верхним душем.. Квадратный верхний душ 200 мм (расход воды 10 л/мин). Термостатический смеситель для ванны/душа.. Предохранительный упор на 37°C. Максимальная температура 50°C.. Гибкий нескручивающийся шланг 1600 мм... Ручной душ Citrus Ø90 мм - 4 режима (расход воды 10 л/мин).. Система холодного корпуса..

*В зависимости от конфигурации компьютера или настроек принтера, технических факторов и характеристик, цвета, которые Вы видите могут не полностью соответствовать настоящим цветам и являться схематическими.