

Коллекция: CUFF

Отделка\*:



CP - Хром

Общие характеристики:



## Преимущества для конечного пользователя

- БЕЗОПАСНОСТЬ: Ограничитель температуры 37°C. Максимальная температура 50°C.
- ЭСТЕТИКА: Аэратор с антиизвестковым покрытием.

## Преимущества при монтаже

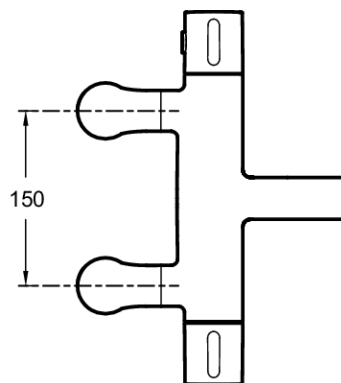
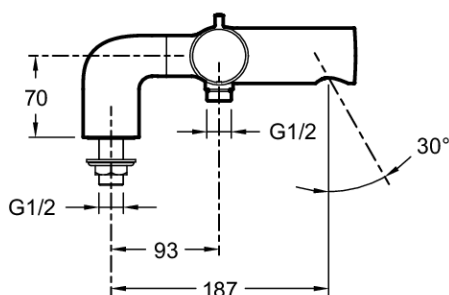
- Быстрая установка

## Технические характеристики

- ВЕС: 3.9 кг
- УСТАНОВКА: 2 отверстия
- ТИП: Термостатический
- РАССТОЯНИЕ МЕЖДУ ЦЕНТРОМ ИЗЛИВА И ЦЕНТРАЛЬНОЙ ОСЬЮ КОРПУСА: 187 мм
- МЕХАНИЗМ: Термостатический картридж
- ЭКОНОМИЧНОЕ ПОТРЕБЛЕНИЕ: Экономия воды и энергии

- МАТЕРИАЛ: N/A
- НОРМЫ И ПРАВИЛА: NF ECAUE3/1 C3 A1 U3 - ACS 10 ACC LY 103
- РАСХОД ВОДЫ: 20 л/мин
- ПОДКЛЮЧЕНИЕ: С настенными крепежами и кольцами
- РАЗМЕТКА ОТВЕРСТИЙ: 150 мм
- ГАРАНТИЯ НА ОТДЕЛКУ: 10 лет

## Общая информация



Спецификация продукта: Термостатический смеситель для ванны/душа на деку. E78521. Коллекция: CUFF. ВЕС: 3.9 кг. МАТЕРИАЛ: N/A. УСТАНОВКА: 2 отверстия. НОРМЫ И ПРАВИЛА: NF ECAUE3/1 C3 A1 U3 - ACS 10 ACC LY 103. ТИП: Термостатический. РАСХОД ВОДЫ: 20 л/мин. РАССТОЯНИЕ МЕЖДУ ЦЕНТРОМ ИЗЛИВА И ЦЕНТРАЛЬНОЙ ОСЬЮ КОРПУСА: 187 мм. ПОДКЛЮЧЕНИЕ: С настенными крепежами и кольцами. МЕХАНИЗМ: Термостатический картридж. РАЗМЕТКА ОТВЕРСТИЙ: 150 мм. ЭКОНОМИЧНОЕ ПОТРЕБЛЕНИЕ: Экономия воды и энергии. ГАРАНТИЯ НА ОТДЕЛКУ: 10 лет.

\*В зависимости от конфигурации компьютера или настроек принтера, технических факторов и характеристик, цвета, которые Вы видите могут не полностью соответствовать настоящим цветам и являться схематическими.