

JULY - Термостатический настенный смеситель для душа

E8455

Jacob Delafon
PARIS



Коллекция: JULY

Отделки*:



CP - Хром

Общие характеристики:



Преимущества для конечного пользователя

- Безопасность: максимальная температура 50°C

Технические характеристики

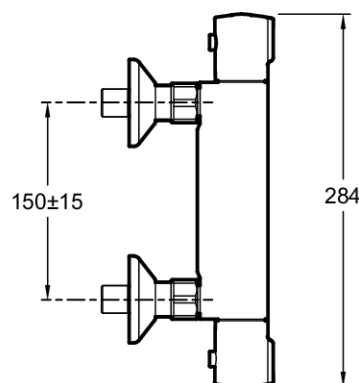
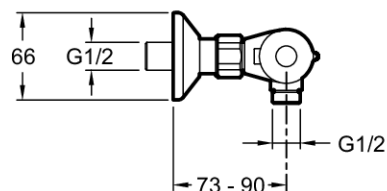
- ВЕС: 2,1 кг
- УСТАНОВКА: Крепление к стене
- РАСХОД ВОДЫ: 13 л/мин
- МЕХАНИЗМ: Термостатический картридж
- ЭКОНОМИЧНОЕ ПОТРЕБЛЕНИЕ: Экономия воды и энергии
- Механизм экономии воды, кнопка «Еco»

Преимущества при монтаже

- Простая установка: соединители и настенные крепежи

- МАТЕРИАЛ: N/A
- ТИП: Однорычажный
- ПОДКЛЮЧЕНИЕ: С настенными крепежами и кольцами
- РАЗМЕТКА ОТВЕРСТИЙ: 150 ± 15 мм
- ГАРАНТИЯ НА ОТДЕЛКУ: 10 лет
- Обратный клапан в комплекте

Общая информация



Спецификация продукта: Термостатический настенный смеситель для душа. E8455. Коллекция: JULY. ВЕС: 2,1 кг. МАТЕРИАЛ: N/A. УСТАНОВКА: Крепление к стене. ТИП: Однорычажный. РАСХОД ВОДЫ: 13 л/мин. ПОДКЛЮЧЕНИЕ: С настенными крепежами и кольцами. МЕХАНИЗМ: Термостатический картридж. РАЗМЕТКА ОТВЕРСТИЙ: 150 ± 15 мм. ЭКОНОМИЧНОЕ ПОТРЕБЛЕНИЕ: Экономия воды и энергии. ГАРАНТИЯ НА ОТДЕЛКУ: 10 лет. Механизм экономии воды, кнопка «Еco». Обратный клапан в комплекте.

*В зависимости от конфигурации компьютера или настроек принтера, технических факторов и характеристик, цвета, которые Вы видите могут не полностью соответствовать настоящим цветам и являться схематическими.

www.jacobdelafon.ru

Этот документ не является публичной офертой