



Коллекция: STRAYT

Отделки\*:



CP - Хром

Общие характеристики:



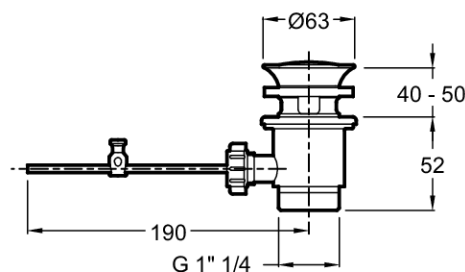
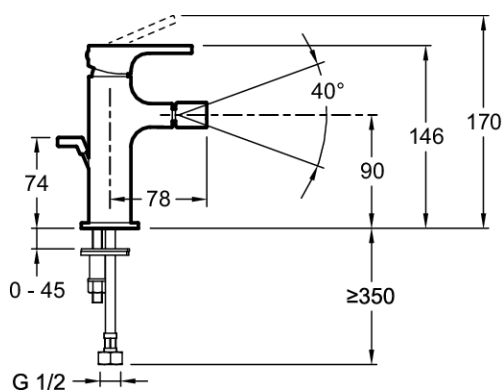
### Преимущества для конечного пользователя

- Кольцо-ограничитель температуры воды
- Высота под аэратором: 90 мм

### Технические характеристики

- ВЕС: 1.5 кг
- УСТАНОВКА: 1 отверстие
- РАСХОД ВОДЫ: 5 л/мин
- РАССТОЯНИЕ МЕЖДУ ЦЕНТРОМ ИЗЛИВА И ЦЕНТРАЛЬНОЙ ОСЬЮ КОРПУСА: 78
- МЕХАНИЗМ: Кран-букса с керамическим диском
- ГАРАНТИЯ НА ОТДЕЛКУ: 10 лет
- МАТЕРИАЛ: N/A
- ТИП: Однорычажный
- ВЫСОТА ПОД ИЗЛИВОМ: 146
- ПОДКЛЮЧЕНИЕ: С гибкой подводкой
- СЛИВ: С донным клапаном

### Общая информация



Спецификация продукта: Однорычажный смеситель для биде, стандартная модель. E8777. Коллекция: STRAYT. ВЕС: 1.5 кг. МАТЕРИАЛ: N/A. УСТАНОВКА: 1 отверстие. ТИП: Однорычажный. РАСХОД ВОДЫ: 5 л/мин. ВЫСОТА ПОД ИЗЛИВОМ: 146. РАССТОЯНИЕ МЕЖДУ ЦЕНТРОМ ИЗЛИВА И ЦЕНТРАЛЬНОЙ ОСЬЮ КОРПУСА: 78. ПОДКЛЮЧЕНИЕ: С гибкой подводкой. МЕХАНИЗМ: Кран-букса с керамическим диском. СЛИВ: С донным клапаном. ГАРАНТИЯ НА ОТДЕЛКУ: 10 лет.

\*В зависимости от конфигурации компьютера или настроек принтера, технических факторов и характеристик, цвета, которые Вы видите могут не полностью соответствовать настоящим цветам и являться схематическими.