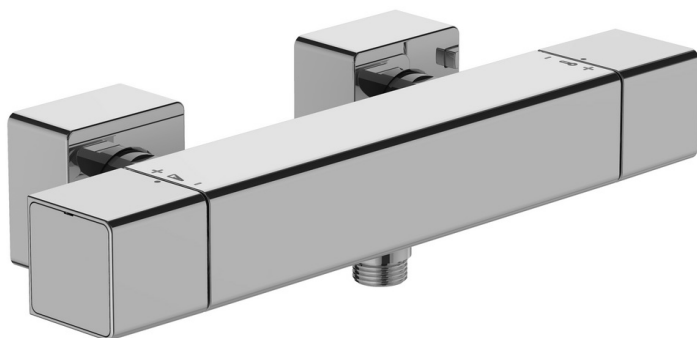


STRAYT - Термостатический настенный смеситель для душа

E9096

Jacob Delafon
PARIS



Коллекция: STRAYT

Отделки*:



CP - Хром

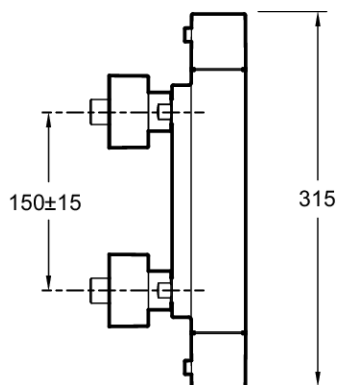
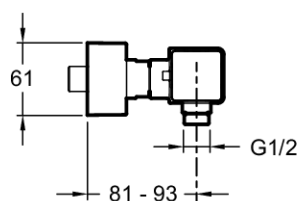
Общие характеристики:



Технические характеристики

- ВЕС: 3,1 кг
- УСТАНОВКА: 2 отверстия
- РАСХОД ВОДЫ: 13 л/мин
- МЕХАНИЗМ: Термостатический картридж
- ЭКОНОМИЧНОЕ ПОТРЕБЛЕНИЕ: Экономия воды и энергии
- МАТЕРИАЛ: N/A
- ТИП: Однорычажный
- ПОДКЛЮЧЕНИЕ: С настенными крепежами и кольцами
- РАЗМЕТКА ОТВЕРСТИЙ: 150 ± 15
- ГАРАНТИЯ НА ОТДЕЛКУ: 10 лет

Общая информация



Спецификация продукта: Термостатический настенный смеситель для душа. E9096. Коллекция: STRAYT. ВЕС: 3,1 кг. МАТЕРИАЛ: N/A. УСТАНОВКА: 2 отверстия. ТИП: Однорычажный. РАСХОД ВОДЫ: 13 л/мин. ПОДКЛЮЧЕНИЕ: С настенными крепежами и кольцами. МЕХАНИЗМ: Термостатический картридж. РАЗМЕТКА ОТВЕРСТИЙ: 150 ± 15 . ЭКОНОМИЧНОЕ ПОТРЕБЛЕНИЕ: Экономия воды и энергии. ГАРАНТИЯ НА ОТДЕЛКУ: 10 лет.

*В зависимости от конфигурации компьютера или настроек принтера, технических факторов и характеристик, цвета, которые Вы видите могут не полностью соответствовать настоящим цветам и являться схематическими.

www.jacobdelafon.ru

Этот документ не является публичной офертой