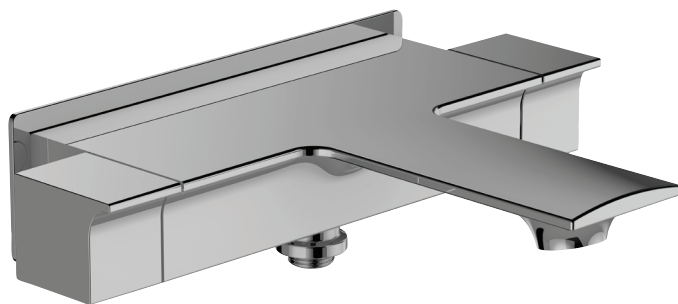


E9100



Коллекция: STANCE

Отделки\*:



CP - Хром

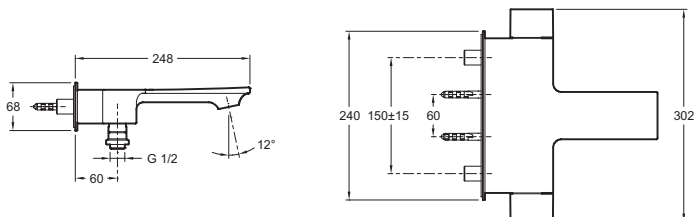
## Преимущества при монтаже

- Простая установка: настенные крепежи

## Технические характеристики

- ВЕС : 4.2 кг
- ТИП УСТАНОВКИ : 2 отверстия
- РАСХОД ВОДЫ : 21 л/мин
- ПОДКЛЮЧЕНИЕ : С настенными крепежами и кольцами
- УСТАНОВКА : Настенные
- Аэратор с антиизвестковым покрытием
- МАТЕРИАЛ : N/A
- ТИП : Двурычажный
- РАССТОЯНИЕ МЕЖДУ ЦЕНТРОМ ИЗЛИВА И ЦЕНТРАЛЬНОЙ ОСЬЮ КОРПУСА : 188
- МЕХАНИЗМ : Кран-буксы с керамическим диском
- ГАРАНТИЯ НА ОТДЕЛКУ : 10 лет
- Обратный клапан в комплекте

## Технический чертёж



Спецификация продукта : Настенный двурычажный смеситель для ванны/душа. E9100. Коллекция : STANCE. ВЕС : 4.2 кг. МАТЕРИАЛ : N/A. ТИП УСТАНОВКИ : 2 отверстия. ТИП : Двурычажный. РАСХОД ВОДЫ : 21 л/мин. РАССТОЯНИЕ МЕЖДУ ЦЕНТРОМ ИЗЛИВА И ЦЕНТРАЛЬНОЙ ОСЬЮ КОРПУСА : 188. ПОДКЛЮЧЕНИЕ : С настенными крепежами и кольцами. МЕХАНИЗМ : Кран-буксы с керамическим диском. УСТАНОВКА : Настенные. ГАРАНТИЯ НА ОТДЕЛКУ : 10 лет. Аэратор с антиизвестковым покрытием. Обратный клапан в комплекте.