

Коллекция: STANCE

Отделки*:



CP - Хром

Общие характеристики:

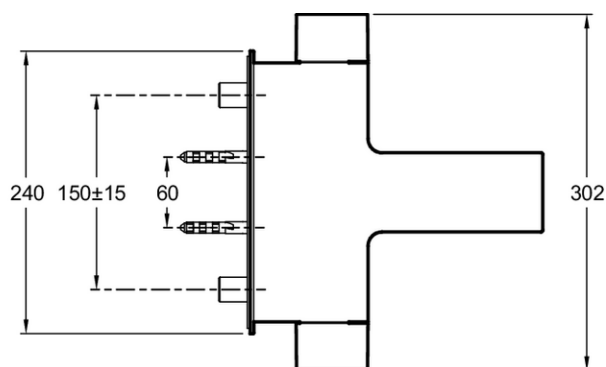
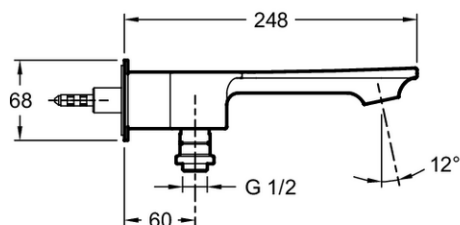
Преимущества при монтаже

Простая установка: настенные крепежи

Технические характеристики

- ВЕС: 4,2 кг
- УСТАНОВКА: 2 отверстия
- РАСХОД ВОДЫ: 21 л/мин
- ПОДКЛЮЧЕНИЕ: С настенными крепежами и кольцами
- УСТАНОВКА: Настенные
- Аэратор с антиизвестковым покрытием
- МАТЕРИАЛ: N/A
- ТИП: Двурычажный
- РАССТОЯНИЕ МЕЖДУ ЦЕНТРОМ ИЗЛИВА И ЦЕНТРАЛЬНОЙ ОСЬЮ КОРПУСА: 188
- МЕХАНИЗМ: Кран-буксы с керамическим диском
- ГАРАНТИЯ НА ОТДЕЛКУ: 10 лет
- Обратный клапан в комплекте

Общая информация



Спецификация продукта: Настенный двурычажный смеситель для ванны/душа. E9100. Коллекция: STANCE. ВЕС: 4,2 кг. МАТЕРИАЛ: N/A. УСТАНОВКА: 2 отверстия. ТИП: Двурычажный. РАСХОД ВОДЫ: 21 л/мин. РАССТОЯНИЕ МЕЖДУ ЦЕНТРОМ ИЗЛИВА И ЦЕНТРАЛЬНОЙ ОСЬЮ КОРПУСА: 188. ПОДКЛЮЧЕНИЕ: С настенными крепежами и кольцами. МЕХАНИЗМ: Кран-буксы с керамическим диском. УСТАНОВКА: Настенные. ГАРАНТИЯ НА ОТДЕЛКУ: 10 лет. Аэратор с антиизвестковым покрытием. Обратный клапан в комплекте.

*В зависимости от конфигурации компьютера или настроек принтера, технических факторов и характеристик, цвета, которые Вы видите могут не полностью соответствовать настоящим цветам и являться схематическими.