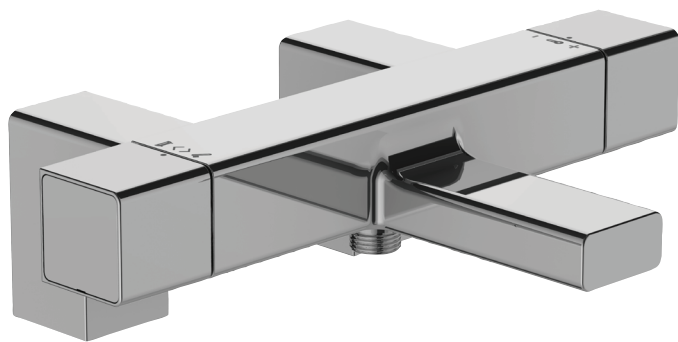


E9129



Коллекция: STRAYT

Отделки*:



CP - Хром

Общие характеристики:



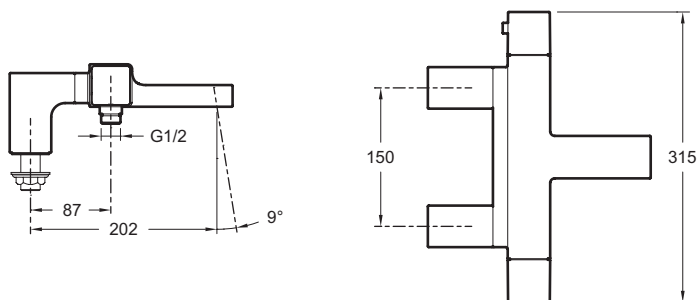
Преимущества для конечного пользователя

- Безопасность: максимальная температура 50°C

Технические характеристики

- ВЕС : 3.5 кг
- ТИП УСТАНОВКИ : 2 отверстия
- РАСХОД ВОДЫ : 20 л/мин
- МЕХАНИЗМ : Термостатический картридж
- ОДНОРЫЧАЖНЫЙ СМЕСИТЕЛЬ : Термостатический
- МАТЕРИАЛ : N/A
- ТИП : Однорычажный
- РАССТОЯНИЕ МЕЖДУ ЦЕНТРОМ ИЗЛИВА И ЦЕНТРАЛЬНОЙ ОСЬЮ КОРПУСА : 202
- РАЗМЕТКА ОТВЕРСТИЙ : 150
- ГАРАНТИЯ НА ОТДЕЛКУ : 10 лет

Технический чертеж



Спецификация продукта : Термостатический смеситель для ванны/душа. E9129. Коллекция : STRAYT. ВЕС : 3.5 кг. МАТЕРИАЛ : N/A. ТИП УСТАНОВКИ : 2 отверстия. ТИП : Однорычажный. РАСХОД ВОДЫ : 20 л/мин. РАССТОЯНИЕ МЕЖДУ ЦЕНТРОМ ИЗЛИВА И ЦЕНТРАЛЬНОЙ ОСЬЮ КОРПУСА : 202. МЕХАНИЗМ : Термостатический картридж. РАЗМЕТКА ОТВЕРСТИЙ : 150. ОДНОРЫЧАЖНЫЙ СМЕСИТЕЛЬ : Термостатический. ГАРАНТИЯ НА ОТДЕЛКУ : 10 лет.