



Коллекция: ALEO

Отделки*:



CP - Хром

Общие характеристики:



Преимущества для конечного пользователя

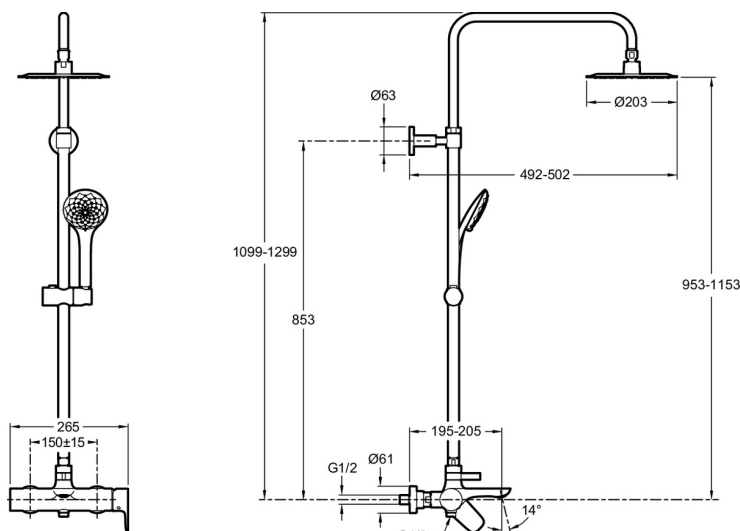
- **КОМФОРТ:** Точная регулировка воды и стабильность температурного режима. Быстрая регулировка температуры воды.
- **Гигиена:** Обратный клапан для предотвращения переливания воды между выходами
- **НАСЛАЖДЕНИЕ:** Широкий душ обеспечивает отличный поток на все тело.

- **БЕЗОПАСНОСТЬ:** Максимальная температура 50 градусов, мгновенная блокировка подачи воды в случае отключения холодной воды.
- **ЭКОНОМИЯ ВОДЫ:** Ограничение напора воды верхнего и ручного душа до 10 л/мин, смесителя для ванной - до 19 л/мин

Технические характеристики

- **РАЗМЕРЫ (СМ):** 20 x 20 см
- **УСТАНОВКА:** Крепление к стене
- **ПОДКЛЮЧЕНИЕ:** С соединителями и настенными крепежами
- **ТИП:** Однорычажный
- **ОДНОРЫЧАЖНЫЙ СМЕСИТЕЛЬ:** Термостатический
- **ПЕРЕКЛЮЧАТЕЛЬ:** Встраиваемый
- **РЕГУЛИРОВКА:** Регулируемая высота колонны
- **МАТЕРИАЛ:** Металл
- **РАСХОД ВОДЫ:** 10 л/мин
- **РАЗМЕТКА ОТВЕРСТИЙ:** 150 мм
- **НАЛИЧИЕ СМЕСИТЕЛЯ:** СО СМЕСИТЕЛЕМ
- **ФОРМА ВЕРХНЕГО ДУША:** КРУГЛЫЙ
- **ТИП ШЛАНГА:** Нескручивающийся

Общая информация



Спецификация продукта: Колонна для ванны и душа со стандартным смесителем. E97825RU-4. Коллекция: ALEO. РАЗМЕРЫ (СМ): 20 x 20 см. МАТЕРИАЛ: Металл. УСТАНОВКА: Крепление к стене. РАСХОД ВОДЫ: 10 л/мин. ПОДКЛЮЧЕНИЕ: С соединителями и настенными крепежами. РАЗМЕТКА ОТВЕРСТИЙ: 150 мм. ТИП: Однорычажный. НАЛИЧИЕ СМЕСИТЕЛЯ: СО СМЕСИТЕЛЕМ. ОДНОРЫЧАЖНЫЙ СМЕСИТЕЛЬ: Термостатический. ФОРМА ВЕРХНЕГО ДУША: КРУГЛЫЙ. ПЕРЕКЛЮЧАТЕЛЬ: Встраиваемый. ТИП ШЛАНГА: Нескручивающийся. РЕГУЛИРОВКА: Регулируемая высота колонны.

*В зависимости от конфигурации компьютера или настроек принтера, технических факторов и характеристик, цвета, которые Вы видите могут не полностью соответствовать настоящим цветам и являться схематическими.