



Коллекция: MARGAUX

Отделки*:



CP - Хром

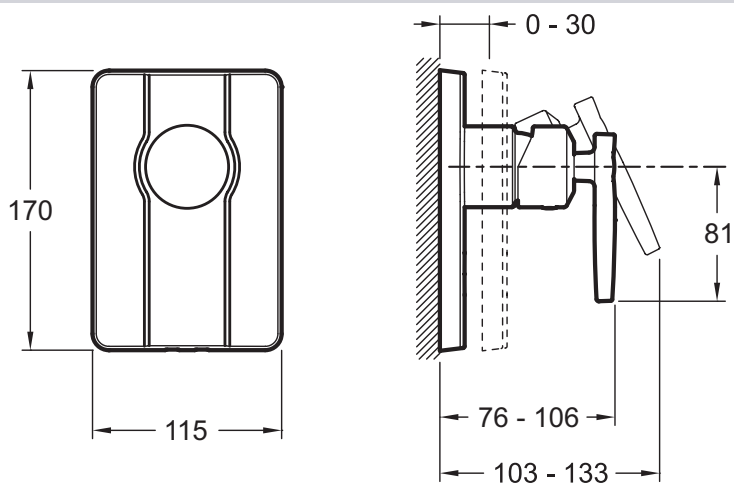
Технические характеристики

- ВЕС : 2.5 кг
- ТИП УСТАНОВКИ : Встраиваемые
- Комплект для установки Modulo 98699D
- МАТЕРИАЛ : N/A
- ТИП СИСТЕМЫ : С СИСТЕМОЙ MODULO

Продукты для комплектации

- 98699D : Универсальная система скрытого монтажа

Технический чертеж



Спецификация продукта : Встраиваемый смеситель на 1 выход. E98713. Коллекция : MARGAUX. ВЕС : 2.5 кг. МАТЕРИАЛ : N/A. ТИП УСТАНОВКИ : Встраиваемые. ТИП СИСТЕМЫ : С СИСТЕМОЙ MODULO. Комплект для установки Modulo 98699D.