



Коллекция: MARGAUX

Отделки*:



CP - Хром

Общие характеристики:

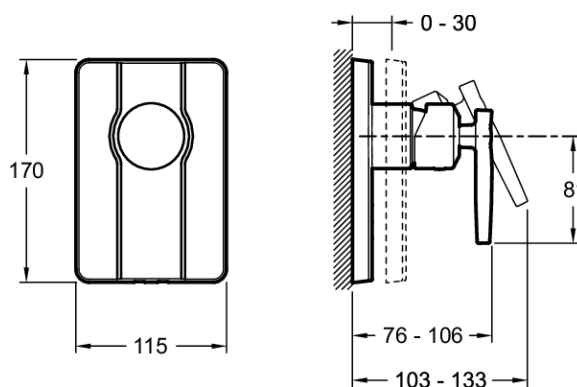
Технические характеристики

- ВЕС: 2,5 кг
- УСТАНОВКА: Встраиваемые
- Комплект для установки Modulo 98699D
- МАТЕРИАЛ: N/A
- РАСХОД ВОДЫ: 40 л/мин

Продукты для комплектации

- 98699D: Универсальная система скрытого монтажа

Общая информация



Спецификация продукта: Встраиваемый смеситель на 1 выход. E98713. Коллекция: MARGAUX. ВЕС: 2,5 кг. МАТЕРИАЛ: N/A. УСТАНОВКА: Встраиваемые. РАСХОД ВОДЫ: 40 л/мин. Комплект для установки Modulo 98699D.