



Коллекция: KUMIN

Отделка*:



CP - Хром

Общие характеристики:



Преимущества для конечного пользователя

- Встроенный аэратор с антиизвестковым покрытием: простой демонтаж без специальных инструментов, легкая чистка
- Технологические инновации: Внутренний защищенный путь потока воды обеспечивает барьер между водой и корпусом (хром или никель)

Преимущества при монтаже

- Рычаг донного клапана сбоку: простая установка на небольшие раковины, удобство использования
- Предварительно смонтированная гибкая подводка для удобства установки

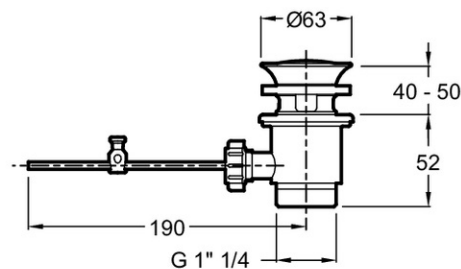
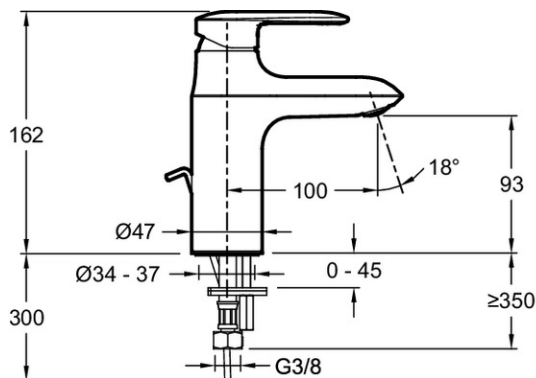
Технические характеристики

- ВЕС: 1,5 кг
- УСТАНОВКА: 1 отверстие
- РАСХОД ВОДЫ: 5 л/мин
- РАССТОЯНИЕ МЕЖДУ ЦЕНТРОМ ИЗЛИВА И ЦЕНТРАЛЬНОЙ ОСЬЮ КОРПУСА: 100 мм
- МЕХАНИЗМ: Керамический картридж
- ГАРАНТИЯ НА ОТДЕЛКУ: 10 лет

- МАТЕРИАЛ: N/A
- ТИП: Однорычажный
- ВЫСОТА ПОД ИЗЛИВОМ: 162 мм
- ПОДКЛЮЧЕНИЕ: С гибкой подводкой

- СЛИВ: С донным клапаном
- Высота под аэратором: 93 мм

Общая информация



Спецификация продукта: Однорычажный смеситель увеличенной высоты для раковины. E98827. Коллекция: KUMIN. ВЕС: 1,5 кг. МАТЕРИАЛ: N/A. УСТАНОВКА: 1 отверстие. ТИП: Однорычажный. РАСХОД ВОДЫ: 5 л/мин. ВЫСОТА ПОД ИЗЛИВОМ: 162 мм. РАССТОЯНИЕ МЕЖДУ ЦЕНТРОМ ИЗЛИВА И ЦЕНТРАЛЬНОЙ ОСЬЮ КОРПУСА: 100 мм. ПОДКЛЮЧЕНИЕ: С гибкой подводкой. МЕХАНИЗМ: Керамический картридж. СЛИВ: С донным клапаном. ГАРАНТИЯ НА ОТДЕЛКУ: 10 лет. Высота под аэратором: 93 мм.

*В зависимости от конфигурации компьютера или настроек принтера, технических факторов и характеристик, цвета, которые Вы видите могут не полностью соответствовать настоящим цветам и являться схематическими.